

TREK



FUEL EX 2020 A 2021

DODATEK K SERVISNÍ PŘÍRUČCE



Obsah

1. Hlavové složení Knock Block	1
2. Středové složení	1
3. Příhrádka v dolní rámové trubce (jen karbonové rámy)	2
4. Patka přehazovačky	2
5. Chrániče rámu	3
6. Vedení lanek a kabelů	4
7. Náhradní spojovací materiál k odpružení	6
8. Spojovací materiál k patkám vidlice	8
9. Specifikace	8

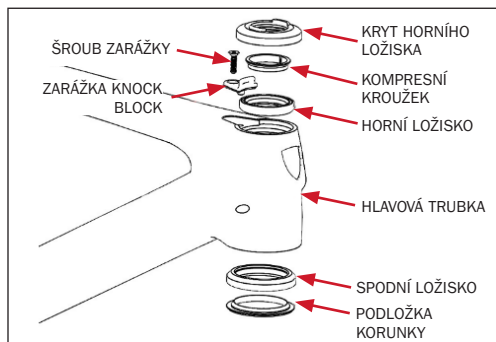


POZNÁMKA

V této příručce najdete
jedinečné designové prvky a komponenty modelů
Fuel EX 2020 a 2021.

1 Hlavové složení Knock Block

Popis	Číslo dílu
Kompletní hlavové složení Knock Block s rozsahem 58°	5252156
Horní část hlavového složení Knock Block s rozsahem 58°	5252157

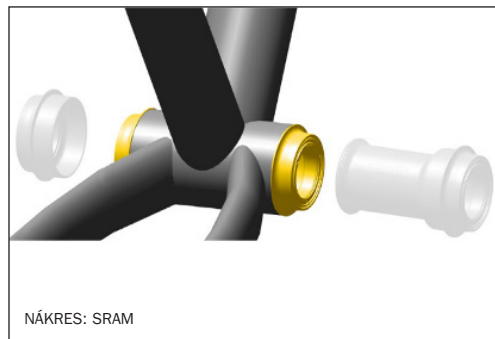


1. Do otvorů pro spodní a horní ložisko v hlavové trubce naneste vazelínu.
2. Vazelínu naneste také na vnitřní dosedací plochy ložisek, které budou v kontaktu s kompresním kroužkem a podložkou korunky.
3. Na sloupek vidlice nasadíte podložku korunky a spodní ložisko.
4. Sloupek vidlice vložte zespodu do hlavové trubky.
5. Na sloupek nasadíte horní ložisko a kompresní kroužek.
6. Vložte zářez Knock Block do rámu. Neutahujte ji.
7. Nasadíte kryt horního ložiska.
8. V případě potřeby použijte podložky.
9. Vložte šroub zářezu Knock Block a utáhněte ho na 2 Nm.

2 Středové složení

Modely Fuel EX 2020 a 2021 jsou osazeny standardním středovým složením BB92 Press Fit.

Pokyny k montáži a demontáži středového složení vyhledejte v příslušném manuálu výrobce.



3 Příhrádka v dolní rámové trubce (jen karbonové rámy)

Číselné označení	Popis	Číslo dílu
1	Dvířka, rámeček a spojovací materiál	W583862



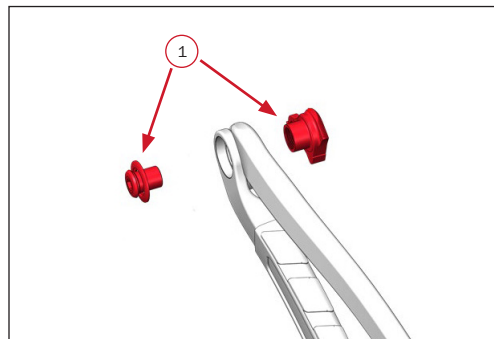
V balení položky č. 1 jsou všechny červeně označené části.

1. Umístěte rámeček tak, aby se výčnělek na vedení lanek nacházel na pravé straně.
2. Vložte rámeček do výřezu v dolní rámové trubce.
3. Utáhněte šrouby na 1,2 Nm.

4 Patka přehazovačky

Číslo položky	Popis	Číslo dílu
1	Patka přehazovačky, šroub a 30mm podložka	W583423

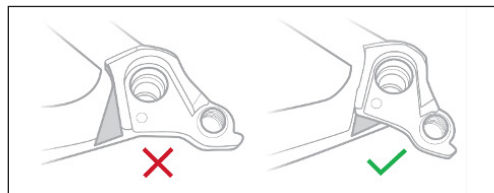
Informace o sadě spojovacího materiálu k přehazovačce se systémem Active Braking Pivot najdete na straně 7.



⚠ UPOZORNĚNÍ: Nenanášejte vazelínu mezi patku přehazovačky a rám.

⚠ UPOZORNĚNÍ: Nenanášejte vazelínu na závit šroubu přehazovačky.

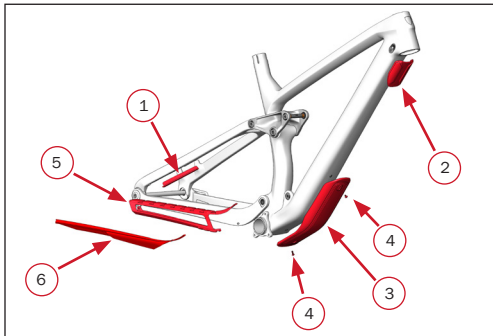
1. Patku přiložte na vnitřní stranu pravé řetězové vzpěry.
2. Na šroub přehazovačky nasadte podložku.
3. Vložte šroub do rámu.
4. Podle obrázku zkontrolujte, zda je patka ve správné pozici.



5. Šroub utáhněte na 25 Nm (levý závit).

5 Chrániče rámu

Položka	Popis	Číslo dílu	Množství
1	Sedlová vzpěra, jen karbonové rámy	W583089	1
2	Horní část dolní rámové trubky	W529228	1
3	Spodní část dolní rámové trubky, jen karbonové rámy	W583088	1
	Spodní část dolní rámové trubky, jen hliníkové rámy	W532098	1
4	Spojovací materiál k chrániči spodní části dolní rámové trubky, jen karbonové rámy	1042535	2
5	Řetězová vzpěra, jen karbonové rámy 2021	W1048535	1
	Řetězová vzpěra, jen hliníkové rámy	5263821	1
6	Řetězová vzpěra, jen karbonové rámy 2020	W583087	1



1. Části rámu, které s chrániči přijdou do styku, očistěte isopropylalkoholem.

⚠ UPOZORNĚNÍ: Isopropylalkoholem nečistěte celý rám.

2. Odstraňte ochrannou vrstvu adheziva.

3. **Jen karbonové rámy:** Dvěma šrouby s půlkulatou hlavou připevněte:

- chránič dolní rámové trubky,
- chránič řetězové vzpěry.

6 Vedení lanek a kabelů

Položka	Popis	Číslo dílu	Množství
1	Vstupní vodičko	W519232	2
2	Šroub M4 x 0,7 x 16 mm	W532763	2
3	Výstupní vodičko u středového složení – jen karbonové rámy	W583807	1
4	Výstupní brzdové vodičko na řetězové vzpěře – jen karbonové rámy	W543605	1
5	Šroub M3 x 0,5 x 12 mm – jen karbonové rámy	W318529	1

1. Stahovací pásy připevněte podle obrázku.

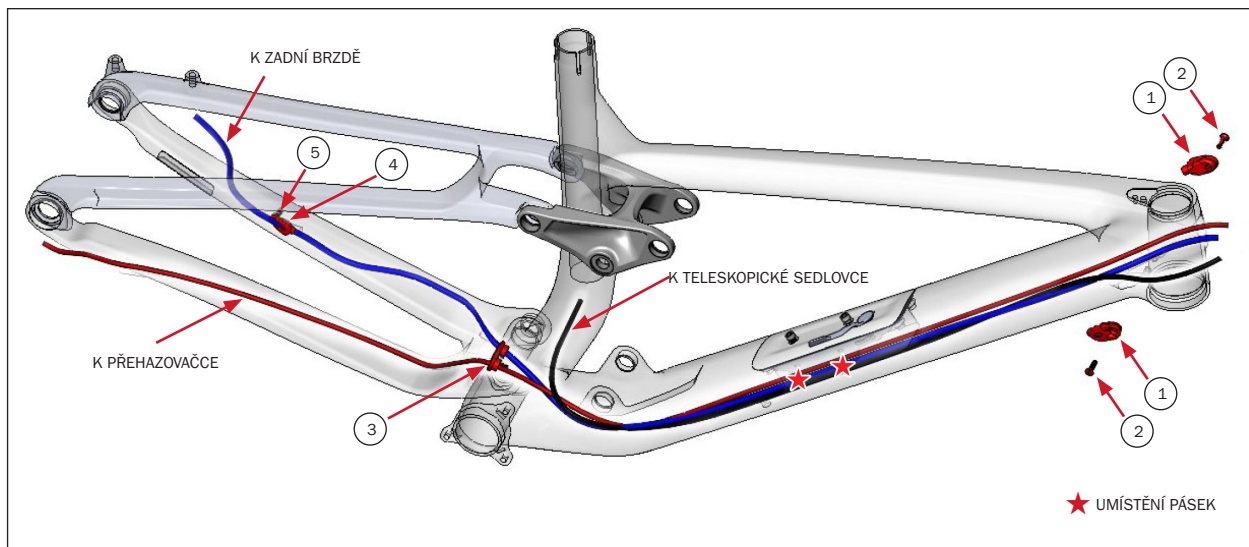
2. V dolní rámové trubce připevněte k rámečku příhrádky a rámu kola tyto lanka a hadičky (výčnělek na vedení lanek):

- Bowden přehazovačky,
- Hadičku zadní brzdy,
- Bowden teleskopické sedlovky (pokud je to nutné).

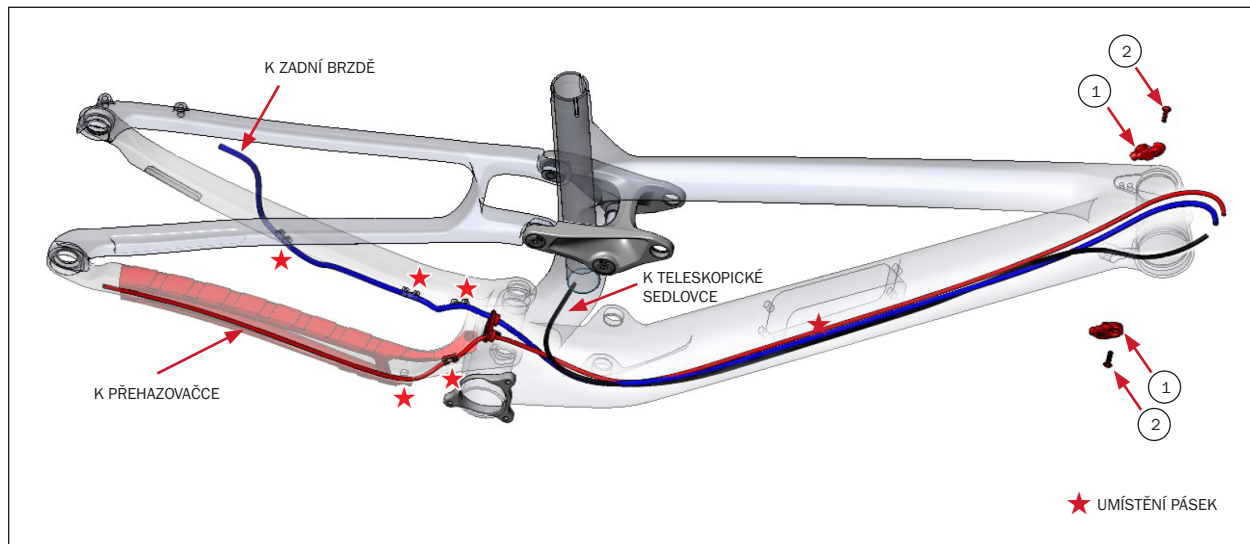
3. Protáhněte lanka a kabely.

- **Karbonové rámy:** bowden přehazovačky ved'te pod krytem řetězové vzpěry.
- **Hliníkové rámy:** bowden přehazovačky ved'te řetězovou vzpěrou.

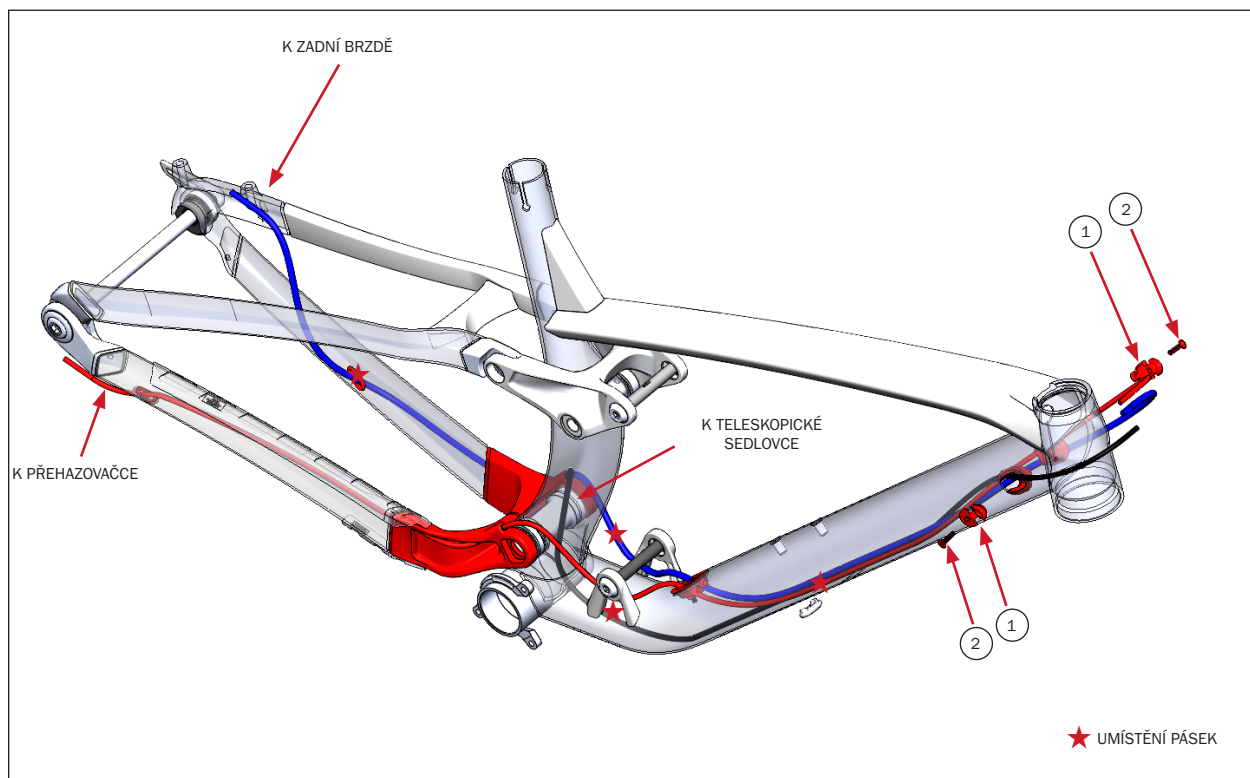
Vedení u karbonových rámu 2020



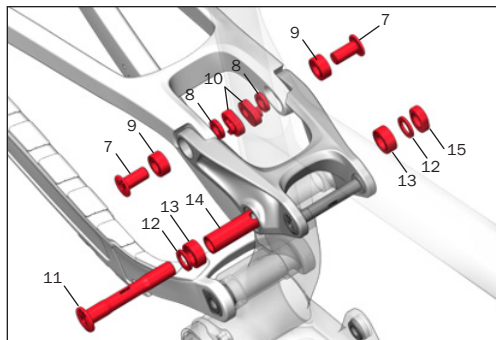
Vedení u karbonových rámců 2021



Vedení u hliníkových rámců 2020 a 2021



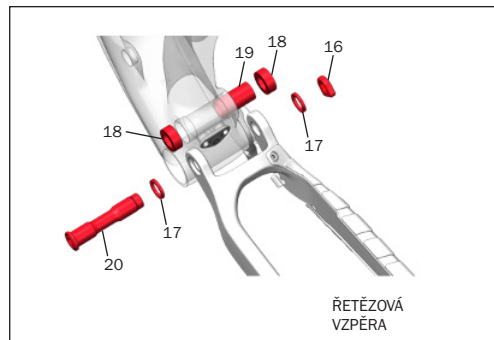
7 Náhradní spojovací materiál k odpružení



VAHADLO

Číslo položky	Popis	Číslo dílu	Množství
7	Šroub Mino Link	W579296	2
8	Podložka Mino Link	W529969	2
9	Ložisko Mino Link	W529224	2
10	Matice Mino Link	W529223	2
11	Osa čepu vahadla	W535469	1
12	Podložka čepu vahadla	W290057	2
13	Ložisko čepu vahadla*	W586543	2
14	Distanční trubka čepu vahadla	W310155	1
15	Matice čepu vahadla	W311582	1
Sada spojovacího materiálu k vahadlu – dvě ložiska a dvě podložky. Jedna osa, distanční trubka a matice.		599910	1

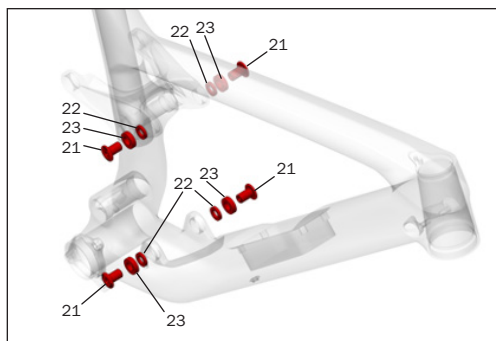
*Nejdříve vložte pravé ložisko čepu vahadla, pak distanční trubku a nakonec levé ložisko.



HLAVNÍ ČEP

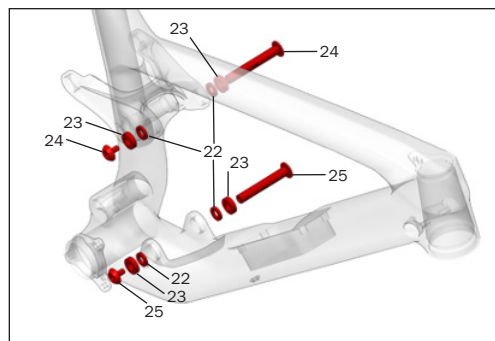
Číslo položky	Popis	Číslo dílu	Množství
16	Matice hlavního čepu	W584134	1
17	Podložka hlavního čepu	W440921	2
18	Ložisko hlavního čepu*	W302025	2
19	Distanční trubka hlavního čepu	Jen v sadě	1
20	Osa hlavního čepu	Jen v sadě	1
Sada spojovacího materiálu k hlavnímu čepu – jedna matice, osa a distanční trubka, dvě podložky a dvě ložiska.		599909	1

*Nejdříve vložte pravé ložisko hlavního čepu, pak distanční trubku a nakonec levé ložisko.



THRU SHAFT / TRUNNION

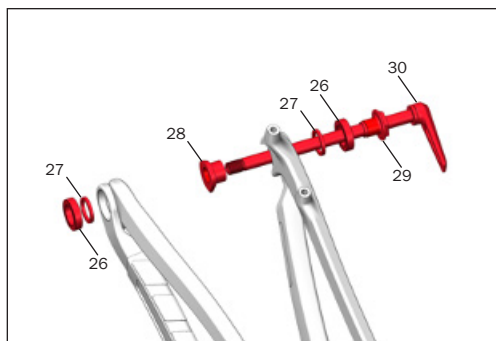
Číslo položky	Popis	Číslo dílu	Množství
21	Šroub tlumiče Thru Shaft	W583804	4
22	Podložka čepu tlumiče	W529969	4
23	Ložisko čepu tlumiče	W293466	4



STANDARDNÍ OTVOR

Číslo položky	Popis	Číslo dílu	Množství
22	Podložka čepu tlumiče	W529969	4
23	Ložisko čepu tlumiče	W293466	4
24	Sada spojovacího materiálu k hornímu čepu tlumiče	599898	1
25	Sada spojovacího materiálu ke spodnímu čepu tlumiče	599899	1

8 Spojovací materiál k patkám vidlice



RYCHLOUPÍNÁK A PATKY SYSTÉMU ACTIVE BRAKING PIVOT

Číslo položky	Popis	Číslo dílu	Množství
26	Ložisko	W583424	2
27	Podložka (jen karbonové rámy)	W583422	2
28	Vodítko osy	W583419	1
29	Matice osy	W583420	1
30	Zadní rychloupínák	W583469	1
Univerzální sada spojovacího materiálu k systému Active Braking Pivot – univerzální patka přehazovačky se šroubem a podložkou, jedna matice osy a vodítko, dvě podložky a dvě ložiska.		599911	1

9 Specifikace

Maximální řetězová linka (jednopřevodník)	55 mm
Minimální řetězová linka (jednopřevodník)	52 mm
Maximální velikost převodníku s řetězovou linkou 55 mm	36 zubů kulatý, 34 zubů oválný
Maximální velikost převodníku s řetězovou linkou 52 mm	34 zubů kulatý, 32 zubů oválný
Minimální velikost převodníku s řetězovou linkou 52/55 mm	28 zubů
Zdvih vidlice	140 mm
Maximální zdvih vidlice	150 mm
Maximální velikost plášťů (v palcích)	29 x 2,6
Délka tlumiče	210 mm
Zdvih tlumiče	55 mm
Šířka horního úchyty tlumiče	54 mm
Šířka spodního úchyty tlumiče	50 mm, offset 10 mm na levé straně
Průměr šroubu	10 mm

