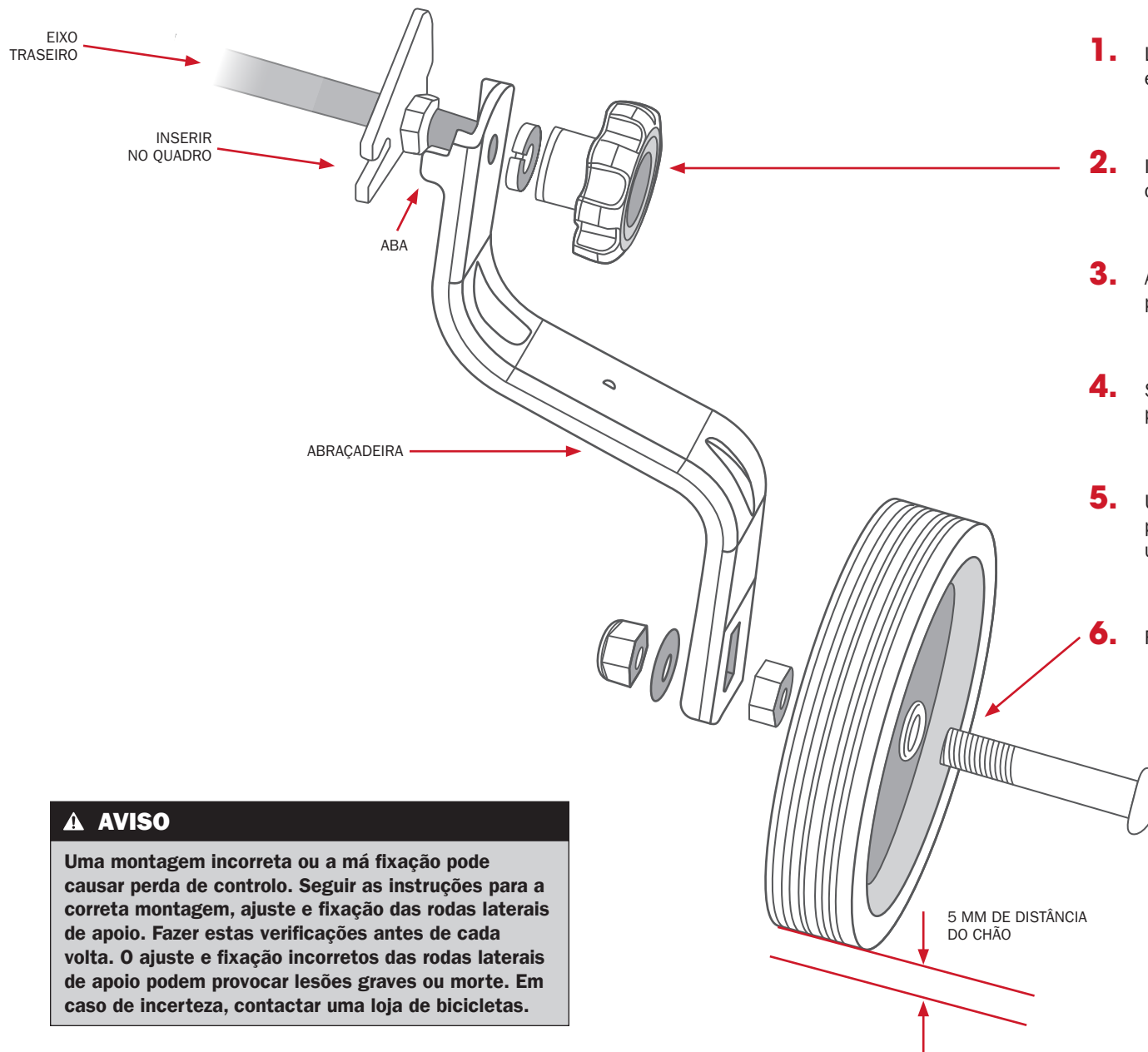


RODINHAS DE APOIO LATERAIS DE CRIANÇA SEM FERRAMENTAS PARA RODAS DE 12" E 16"



1. Localizar a aba no topo do suporte. A aba deve estar virada para trás quando instalada.
2. Inserir a aba na ranhura da zona posterior do quadro.
3. Apertar o suporte ao eixo traseiro com a anilha de pressão e o botão rotativo. Fixar de forma segura.
4. Sem fixar, colocar a roda no suporte com o parafuso, porca, anilha e contraporca.
5. Utilizar o orifício alongado de montagem do suporte para ajustar a altura da roda. As rodas devem ter um espaço mínimo de 5 mm de distância do chão.
6. Fixar o acessório.

⚠ AVISO

Uma montagem incorreta ou a má fixação pode causar perda de controlo. Seguir as instruções para a correta montagem, ajuste e fixação das rodas laterais de apoio. Fazer estas verificações antes de cada volta. O ajuste e fixação incorretos das rodas laterais de apoio podem provocar lesões graves ou morte. Em caso de incerteza, contactar uma loja de bicicletas.