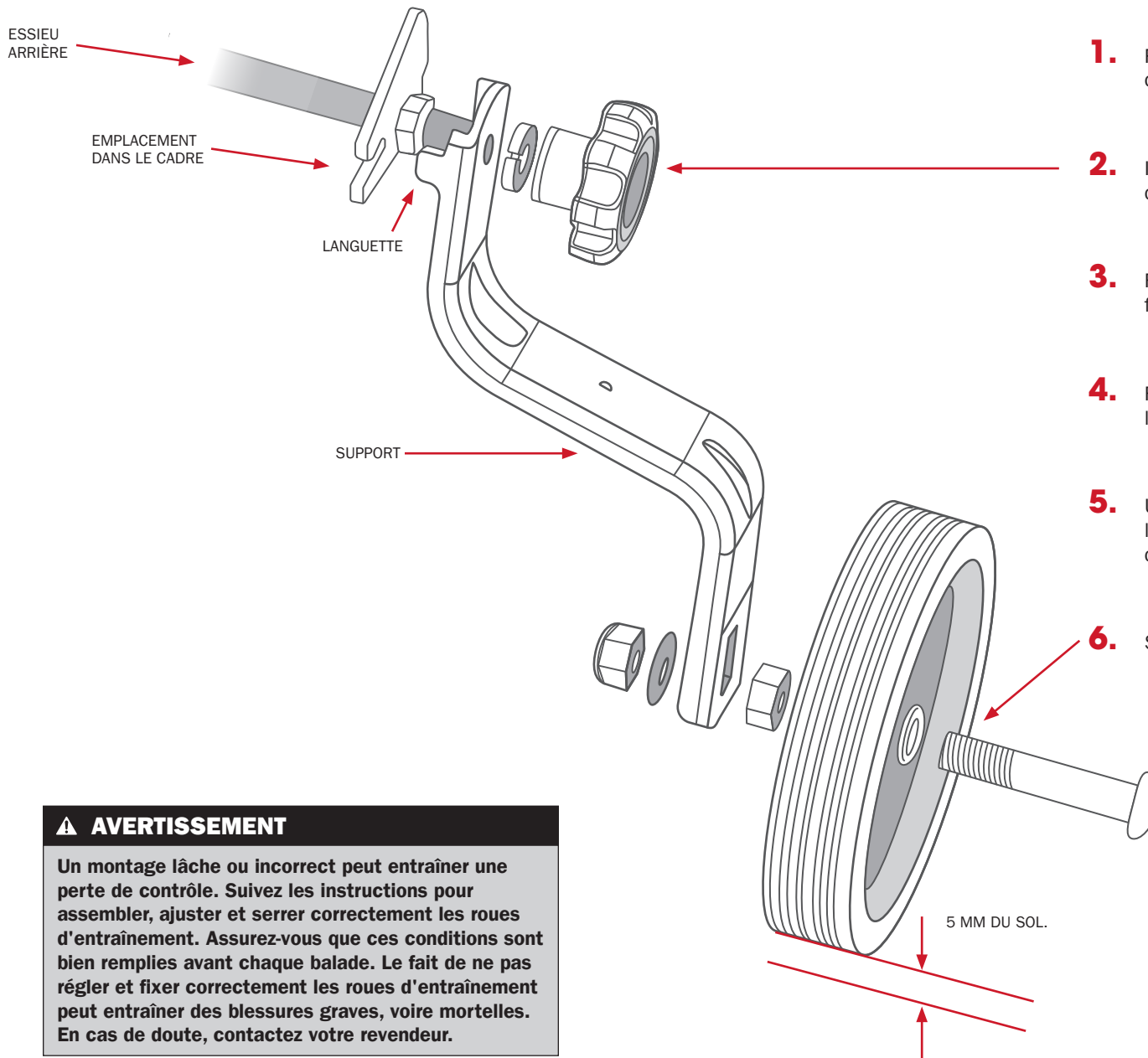


## ROUES D'ENTRAÎNEMENT POUR STABILISATEUR DE VÉLO POUR ENFANT POUR DES ROUES DE VÉLO DE 30 ET 40 CM



1. Repérez la languette en haut du support. La languette doit être orientée vers l'arrière lorsqu'elle est installée.
2. Insérez la languette dans la fente située à l'arrière du cadre.
3. Fixez le support à l'essieu arrière avec la rondelle fendue et le bouton. Serrez fermement.
4. Fixez la roue sur le support avec le boulon, l'écrou, la rondelle et le contre-écrou.
5. Utilisez le trou de fixation de forme allongée de dans le support pour régler la hauteur de la roue. Les roues doivent avoir un dégagement minimum de 5 mm du sol.
6. Sécurisez les éléments de fixation.

### ⚠ AVERTISSEMENT

Un montage lâche ou incorrect peut entraîner une perte de contrôle. Suivez les instructions pour assembler, ajuster et serrer correctement les roues d'entraînement. Assurez-vous que ces conditions sont bien remplies avant chaque balade. Le fait de ne pas régler et fixer correctement les roues d'entraînement peut entraîner des blessures graves, voire mortelles. En cas de doute, contactez votre revendeur.