

TREK



**2021 SLASH CARBONE ET ALLIAGE
SUPPLÉMENT AU MANUEL D'ENTRETIEN**

Table des matières

Knock Block	1
Installez le cadre de l'ouverture du tube diagonal pour la trappe de rangement	1
Installez le tube d'évacuation dans le tube diagonal	2
Installez le boulon du pivot principal	2
Installez le support de dérailleur arrière	3
Installez la/les protections de cadre du tube diagonal	3
Acheminement des câbles	4



REMARQUE Ce manuel décrit les pièces et les composants uniques du vélo Slash en carbone 2021.

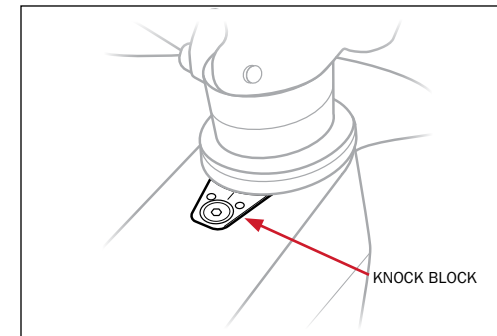
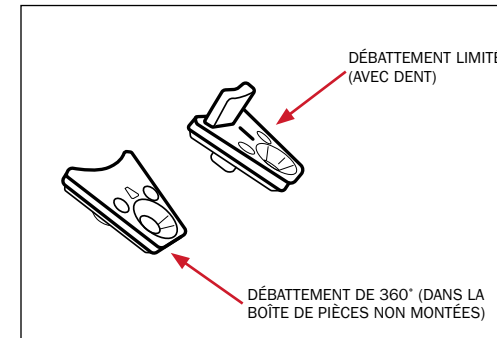
Knock Block

Le Slash en carbone 2021 peut être équipé de deux systèmes Knock Block :

- Débattement limité (avec dent – installé sur le vélo)
- Débattement à 360° (sans dent – dans la boîte de pièces non montées)



REMARQUE Le Slash 29pouces 2021 est doté d'un nouvel ensemble Knock Block (Réf. 5252160). Ce système peut pivoter sur 67 degrés.



Serrez la fixation du Knock Block à un couple de 2 Nm.



REMARQUE Une fois pivotées, la plupart des têtes de fourche n'entrent pas en contact avec le tube diagonal du Slash. Toutefois, pour éviter tout dommage au niveau du cadre, le Knock Block à débattement limité est recommandé lorsque les commandes des guidons peuvent entrer en contact avec le tube horizontal. Le dispositif à 360° peut être utilisé s'il ne cause aucune interférence.

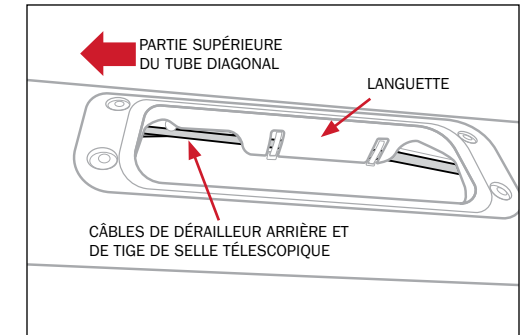
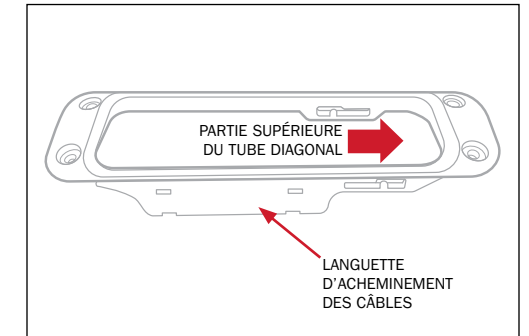
Installez le cadre de l'ouverture du tube diagonal pour la trappe de rangement

1. Installez le cadre de l'ouverture dans l'espace de stockage du tube diagonal.



REMARQUE Veillez à ce que la languette d'acheminement de câble se trouve du côté transmission.

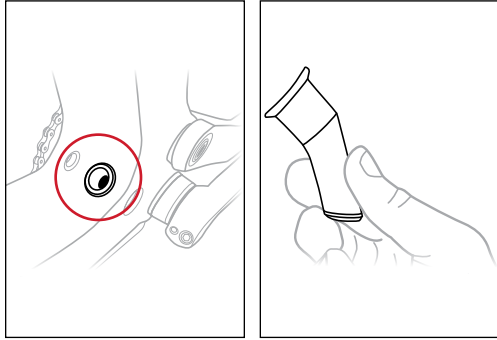
2. Serrez les boulons à un couple de 1,2 Nm.



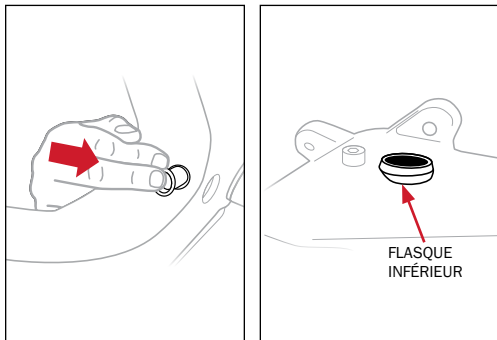
Installez le tube d'évacuation dans le tube diagonal

Le modèle en carbone n'est pas doté d'un tube d'évacuation

Le tube d'évacuation se trouve dans le tube diagonal, au niveau du creux de l'amortisseur.



1. Poussez le tube d'évacuation dans le creux du tube diagonal.
2. Positionnez le tube afin que la flasque inférieure dépasse du cadre.

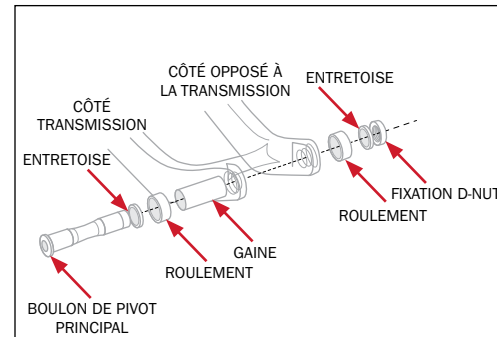


Installez le boulon du pivot principal

Le boulon et la fixation D-nut sont inversés sur le Slash en carbone 2021 :

- Le boulon se trouve du côté transmission
- La fixation D-nut se trouve du côté opposé à la transmission.

1. Graissez les alésages des roulements côté transmission et opposé à la transmission du cadre.
2. Installez le roulement, l'entretoise et la fixation D-nut du côté opposé à la transmission, comme indiqué.
3. Installez la gaine, le roulement, l'entretoise et le boulon du pivot principal comme indiqué.
4. Serrez le boulon aux spécifications indiquées dessus.

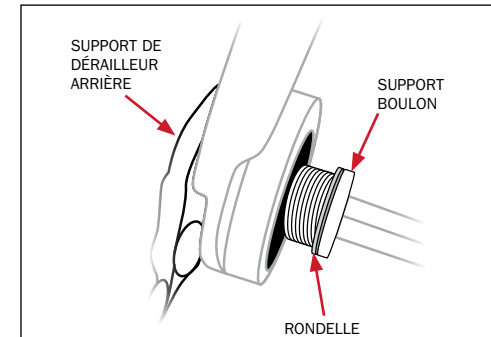


Installez le support de dérailleur arrière

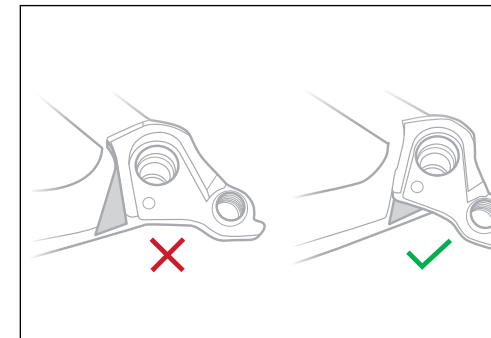
⚠ ATTENTION : N'appliquez pas de graisse entre le support et le cadre du vélo.

⚠ ATTENTION : N'appliquez pas de graisse sur les filetages du boulon UDH.

1. Insérez le support à l'intérieur de la base arrière côté transmission et fixez le boulon de support (filetage à gauche).



2. Veillez à ce que le support soit correctement positionné, comme indiqué.



3. Serrez le boulon de support à un couple de 25 Nm (filetage à gauche).

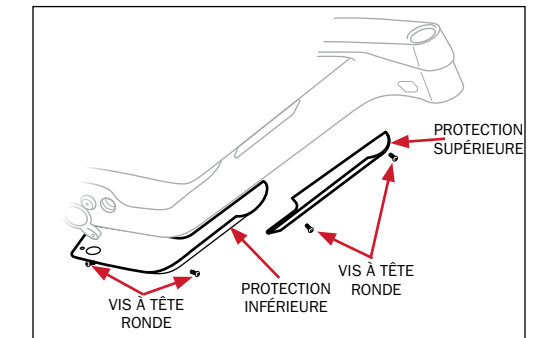
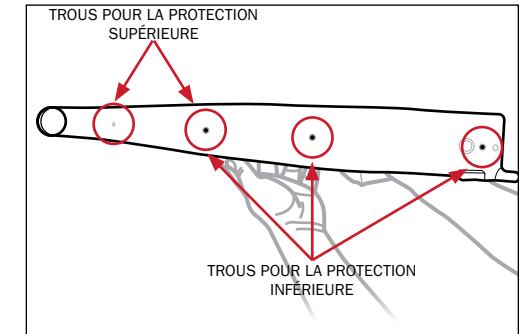
Installez la/les protections de cadre du tube diagonal

Le Slash 2021 dispose d'une protection en deux parties sur le tube diagonal.

Carbone

Utilisez les trois trous sur le dessous du tube diagonal pour :

- Installer de façon monobloc (inférieure), ou
- Installer en deux parties (supérieure et inférieure)



Alliage

1. Utilisez de l'alcool pour nettoyer les surfaces du cadre en contact avec les protections.

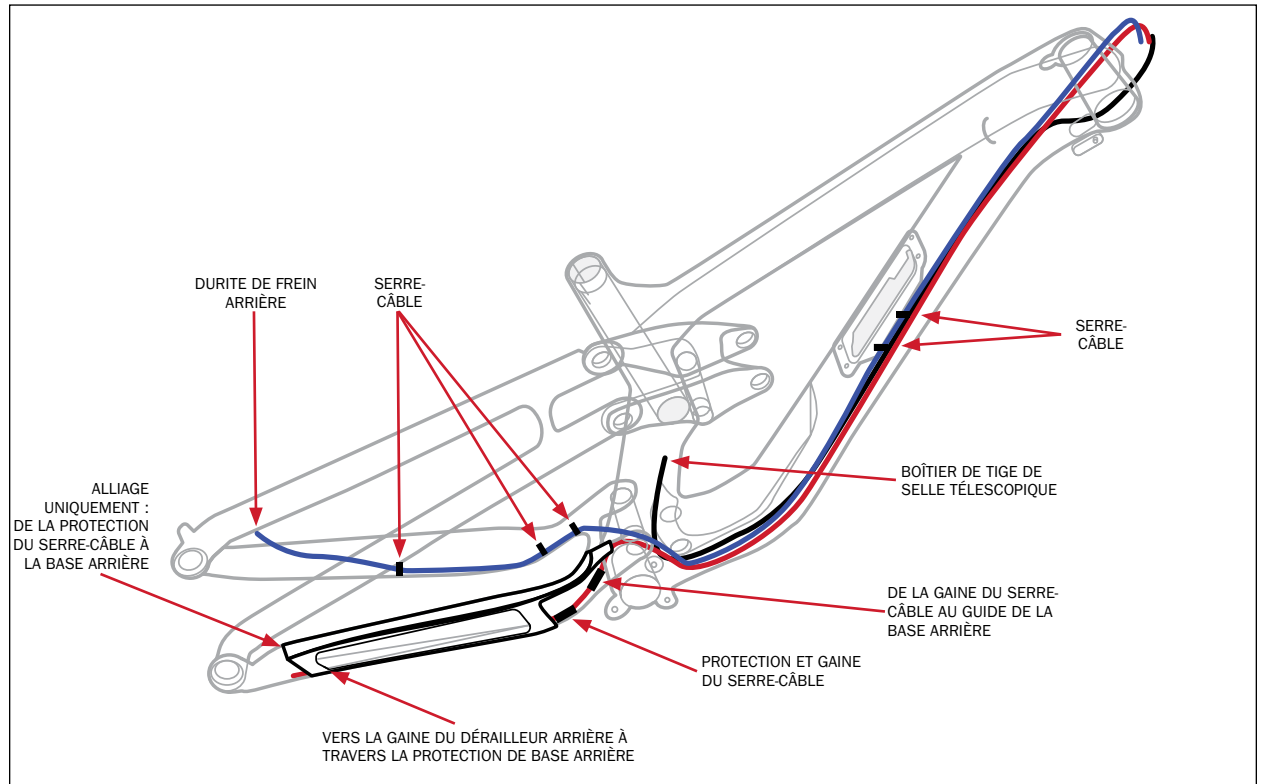
⚠ ATTENTION : Ne nettoyez pas la totalité du cadre à l'alcool.

2. Retirez la couche de protection de l'adhésif.
3. Fixez les protections comme indiqué, sans vis.

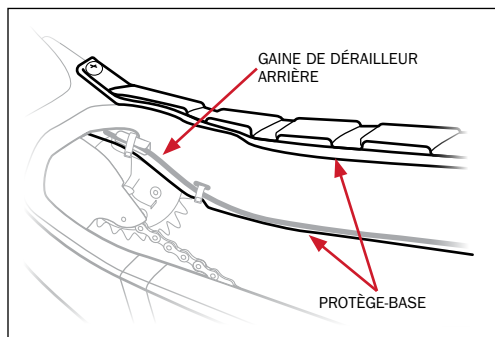
Acheminement des câbles

Frein arrière et dérailleur arrière :

- Interne, du tube de direction jusqu'au boîtier de pédalier, et
- Externe, du boîtier de pédalier aux composants.



La gaine du dérailleur arrière est acheminée à l'intérieur de la protection de la base arrière.



Alliage uniquement : Utilisez un serre-câble pour fixer l'extrémité arrière de la protection de la base arrière