

BONTRAGER

Manuel d'assemblage et d'entretien des tiges de selle télescopiques Line et Line Elite

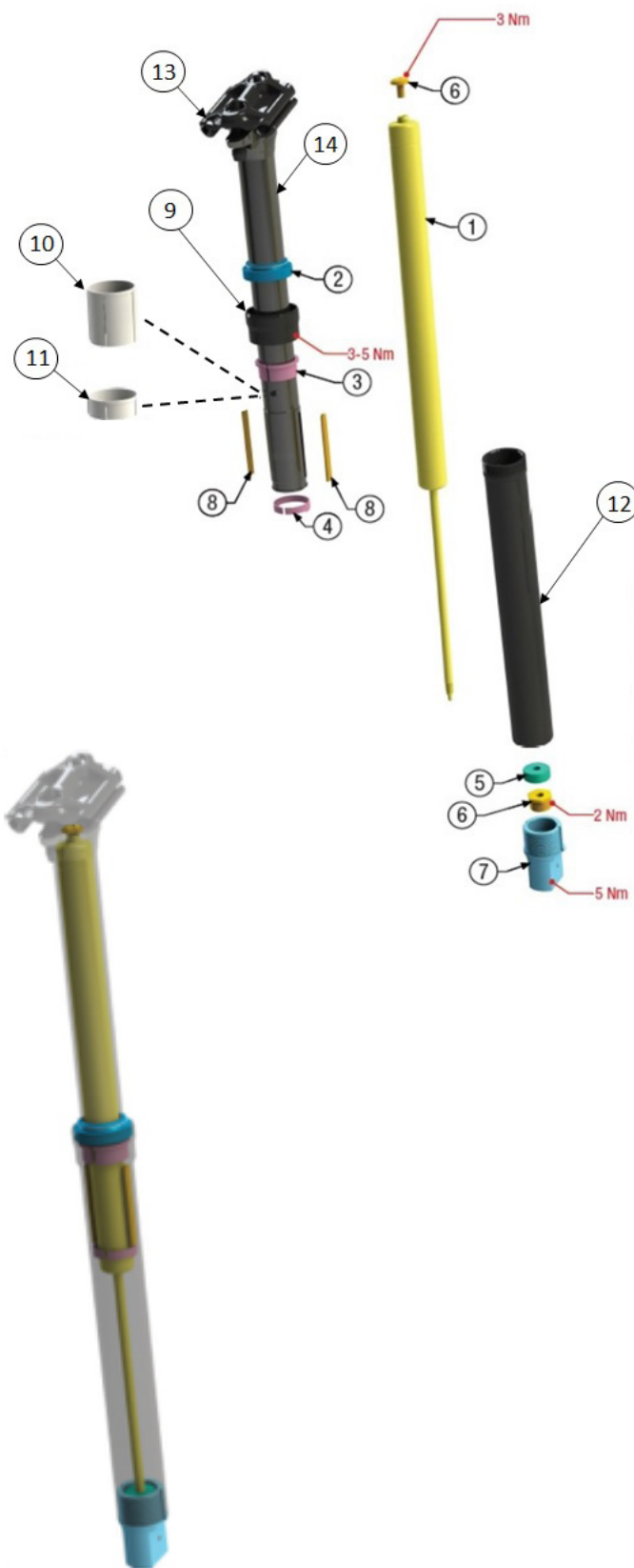
Table des matières

Liste des pièces de la tige de selle télescopique Line 31.6	1
Liste des pièces de la tige de selle télescopique Line Elite 34.9	2
Liste des pièces de la tige de selle télescopique Line Elite 31.6	3
Entretien de la tige de selle télescopique	4
installation du réducteur de débattement	4
Deux fois par an – Nettoyage et lubrification	5
Une fois par an – Révision complète du cadre	5
Remplacement de la cartouche	6
Dépannage de la tige de selle télescopique Line	6
Assemblage du levier de la tige de selle télescopique	7

BONTRAGER

Liste des pièces de la tige de selle télescopique Line 31.6

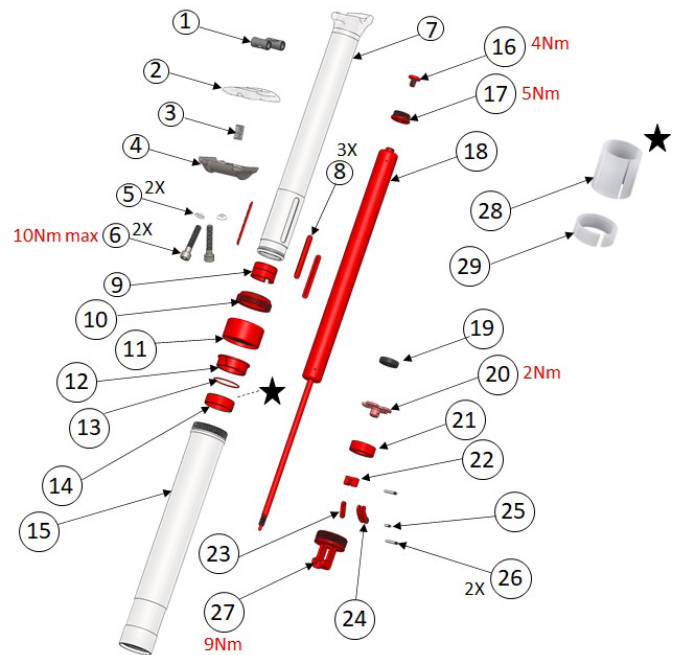
Élément	Description	Référence
1	Cartouche	W564494 (100 mm) W564493 (125 mm) W564492 (150 mm)
2	Joint anti-poussière	W554232
3	Bague supérieure	572185
4	Bague inférieure	
5	Butée	W532638
6	Écrou et boulon de fixation de la cartouche	572186
7	Assemblage du vérin	W562529
8	Rainure de clavette (2x)	572184
9	Bague de serrage	N/A
10	Réducteur de débattement	W564788 (30mm)
11	Réducteur de débattement	W564787 (10mm)
12	Tube inférieur	N/A
13	Fixation de la selle	582217
14	Tube supérieur	N/A



BONTRAGER

Liste des pièces de la tige de selle télescopique Line Elite 34.9

Élément	Description	Référence
1	Écrou pivotant	5263424
2	Plaque supérieure	
3	Ressort	
4	Plaque inférieure	
5	Rondelle (2x)	
6	Vis M6xL33 (2x)	
7	Tube de tige de selle supérieur	N/A
8	Clavette en plastique (3x)	586439
9	Tube de stabilisateur	N/A*
10	Joint anti-poussière	597151
11	Bague de serrage	N/A
12	Bague supérieure	582427
13	Joint torique	N/A*
14	Bague inférieure	582422
15	Tube de tige de selle inférieur	N/A
16	Vis de fixation M6	582419
17	Écrou supérieur	N/A*
18	Cartouche	597152 (100 mm) 593599 (150 mm) 597153 (170 mm) 597154 (200 mm)
19	Butée de talonnage	**
20	Écrou de blocage de la cartouche	**
21	Joint en mousse anti-poussière	5265372 comme ensemble
22	Curseur	
23	Biellette du connecteur de vérin	
24	Biellette principale de vérin	
25	Petit axe de vérin	
26	Grand axe de vérin (2x)	
27	Logement inférieur de vérin	W597162
28	Réducteur de débattement (30 mm)	
29	Réducteur de débattement (10mm)	W597161



*À titre de référence uniquement Non proposé en service après-vente.

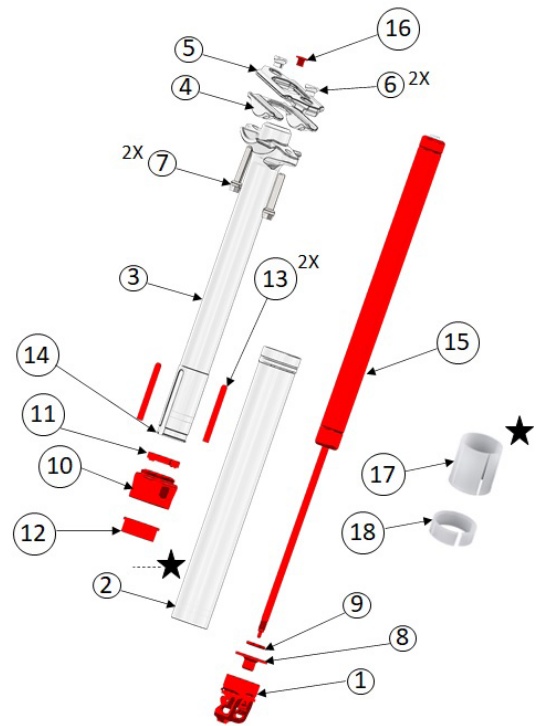
**Préinstallé(e) et inclus(e) sur la cartouche, et ne doit pas être retiré(e) par le détaillant/consommateur.

BONTRAGER

Liste des pièces de la tige de selle télescopique Line Elite 31.6

Élément	Description	Référence
1	Assemblage du vérin	W569797
2	Tube inférieur	N/A
3	Tube supérieur	N/A
4	Bague de rail inférieure	582216
5	Bague de rail supérieure	
6	Écrou (2x)	
7	Boulon de bague de rail de selle (2x)	
8	Adaptateur de fixation fileté	*
9	Butée	*
10	Bague de serrage	N/A
11	Joint anti-poussière	W554232
12	Bague supérieure	596886
13	Rainure de clavette (2x)	572184
14	Bague inférieure	596886
15	Cartouche	W564865 (100mm) W564866 (150 mm) W564867 (170mm) W564868 (200mm)
16	Boulon à tête hexagonale	W569753
17	Réducteur de débattement (30 mm)	W564788
18	Réducteur de débattement (10mm)	W564787

*Préinstallé(e) et inclus(e) sur la cartouche, et ne doit pas être retiré(e) par le détaillant/consommateur.



BONTRAGER

Entretien de la tige de selle télescopique

Pour les mécaniciens ou les cyclistes ayant des compétences et des connaissances mécaniques de base ainsi que des outils appropriés.

- Gardez votre tige de selle télescopique Line propre. Cela vous permettra d'en profiter quelques années supplémentaires.
- Le section Entretien deux fois par an (page 5) remplace celle du Graissage interne.

- o Le respect des instructions données dans la section Entretien deux fois par (page 5) permet de garantir la fonctionnalité de la tige de selle et d'assurer son bon fonctionnement.
- La section Révision complète du cadre (page 5) permet de remplacer toutes les pièces d'usure du système. Cela permet de maintenir un débattement souple et de réduire la quantité de mouvements indésirables, appelés « jeu ».

Entretien après le kilométrage ou la durée d'utilisation indiqué - en fonction de la valeur la mieux adaptée à vos conditions d'utilisation	Mois	À chaque sortie	1er entretien d'un vélo neuf	3	6	9	12	24
	Heures			25	50	75	100	200
Essuyer le plongeur à l'aide d'un chiffon non pelucheux		■	■					
Nettoyer et lubrifier la tige de selle					■		■	
Vérifier complètement le cadre								■

installation du réducteur de débattement

REMARQUE : N'empilez pas les entretoises de jeu de direction pour tenter de créer une réduction de débattement autrement qu'avec les réducteurs de débattement de 10 mm ou de 30 mm.

1. Comprimez la tige de selle télescopique de 50 %.
2. Tournez la bague de serrage du collier dans le sens anti-horaire pour la retirer du tube inférieur.
3. Tirez la bague supérieure vers le haut.
4. Installez le réducteur de débattement sous la bague supérieure.
5. Faites glisser le réducteur de débattement dans le tube inférieur.

REMARQUE : Veillez à aligner les clavettes du réducteur de débattement avec les rainures de clavette du tube inférieur.

6. Remettez la bague supérieure en place en la faisant glisser.
7. Serrez la bague de blocage sur le tube inférieur au couple de 3-5 Nm.

BONTRAGER

Deux fois par an – Nettoyage et lubrification

1. Notez la position de la selle avant la dépose.
2. Retirez les bagues de la selle de la tête de la tige de selle.
3. Retirez le boulon de fixation supérieur de la cartouche.
4. Avec la tige à l'envers, tournez le vérin dans le sens anti-horaire pour retirer le vérin et la cartouche.
5. Tournez la bague de serrage du collier dans le sens anti-horaire pour la retirer du tube inférieur.
6. Faites glisser le tube inférieur et enlevez l'ancienne graisse avec un chiffon et de l'alcool isopropylique.
7. Nettoyez le tube supérieur, la bague supérieure, la bague inférieure et les clavettes avec un chiffon et de l'alcool isopropylique.
8. Graissez les surfaces de glissement des tubes supérieur et inférieur.
 - a. Surfaces de glissement : Appliquez une couche épaisse de graisse.
 - b. Au-dessus de la bague supérieure : Utilisez une fine couche de graisse pour lubrifier le joint.
9. Remontez les tubes supérieur et inférieur.

REMARQUE : Assurez-vous que les clavettes sont bien insérées dans les fentes du tube supérieur et que le logo sur le tube inférieur est orienté vers l'arrière de la tige.

10. Serrez la bague de blocage sur le tube inférieur au couple de 3-5 Nm.
11. Installez la cartouche et le vérin, puis serrez au couple de **5 Nm**.
12. Installez le boulon de fixation supérieur de la cartouche (6), puis serrez au couple de **3 Nm**.
13. Installez la selle et les plaques de selle, puis serrez au couple de 9Nm.

Une fois par an – Révision complète du cadre

1. Notez la position de la selle avant la dépose.
2. Retirez les bagues de la selle de la tête de la tige de selle.
3. Retirez le boulon de fixation supérieur de la cartouche.
4. Avec la tige à l'envers, tournez le vérin dans le sens anti-horaire pour retirer le vérin et la cartouche.
5. Tournez la bague de serrage du collier dans le sens anti-horaire pour la retirer du tube inférieur.
6. Faites glisser le tube inférieur et enlevez l'ancienne graisse avec un chiffon et de l'alcool isopropylique.
7. Nettoyez le tube supérieur.
8. Retirez la bague inférieure, les clavettes, la bague supérieure et la bague de serrage avec le joint.
9. Nettoyez le tube avec un chiffon et de l'alcool isopropylique.
10. Retirez le joint de la bague de serrage.
11. Enfilez la bague de serrage sur le tube inférieur pour maintenir le collier intermédiaire. En même temps, utilisez un démonte-pneu pour retirer l'ancien joint.
12. Appuyez sur le nouveau joint de la bague de serrage.
13. Installez la bague de serrage et le joint (de l'étape 9), la bague supérieure, la bague inférieure et les clavettes.
14. Graissez les surfaces de glissement des tubes supérieur et inférieur.
 - a. Surfaces de glissement : Appliquez une couche épaisse de graisse.
 - b. Au-dessus de la bague supérieure : Utilisez une fine couche de graisse pour lubrifier le joint.
15. Remontez les tubes supérieur et inférieur

REMARQUE : Assurez-vous que les clavettes sont bien insérées dans les fentes du tube supérieur et que le logo sur le tube inférieur est orienté vers l'arrière de la tige.

16. Serrez la bague de blocage sur le tube inférieur au couple de 3-5 Nm.
17. Installez la cartouche et le vérin, puis serrez au couple de **5 Nm**.
18. Installez le boulon de fixation supérieur de la cartouche, puis serrez au couple de **3 Nm**.

BONTRAGER

Remplacement de la cartouche

1. Retirez les bagues de la selle de la tête de la tige de selle.
2. Retirez le boulon de fixation supérieur de la cartouche.
3. Avec la tige à l'envers, tournez le vérin dans le sens anti-horaire pour retirer le vérin et la cartouche de la tige.
4. Tournez le vérin dans le sens anti-horaire pour le retirer et l'écrou de fixation de la cartouche.
5. Installez l'écrou de fixation de la cartouche et le vérin sur la cartouche, puis serrez au couple de **2 Nm**.
6. Installez la cartouche et le vérin, puis serrez au couple de **5 Nm**.
7. Installez le boulon de fixation supérieur de la cartouche, puis serrez au couple de **3 Nm**.

Dépannage de la tige de selle télescopique Line

Problème potentiel : La tige de selle ne bouge pas malgré l'activation du levier sur cintre.

Solution potentielle : Tourner la molette de réglage en ligne pour régler la tension du câble.

Solution potentielle : Remplacer le câble et la gaine

Problème potentiel : La tige de selle ne reste pas à la hauteur souhaitée.

Solution potentielle : remplacer la cartouche.

Problème potentiel : La tige de selle affiche un jeu avant-arrière excessif.

Solution potentielle : Serrez la bague de serrage au couple de 5 Nm.

Solution potentielle : Remplacer les bagues.

Solution potentielle : Effectuer une révision complète du cadre, remplacer les bagues.

Problème potentiel : La tige de selle affiche un jeu latéral excessif.

Solution potentielle : Effectuer une révision complète du cadre, remplacer les clavettes.

BONTRAGER

Assemblage du levier de la tige de selle télescopique

