

BONTRAGER

Montage- und Wartungshandbuch Vario-Sattelstützen Line und Line Elite

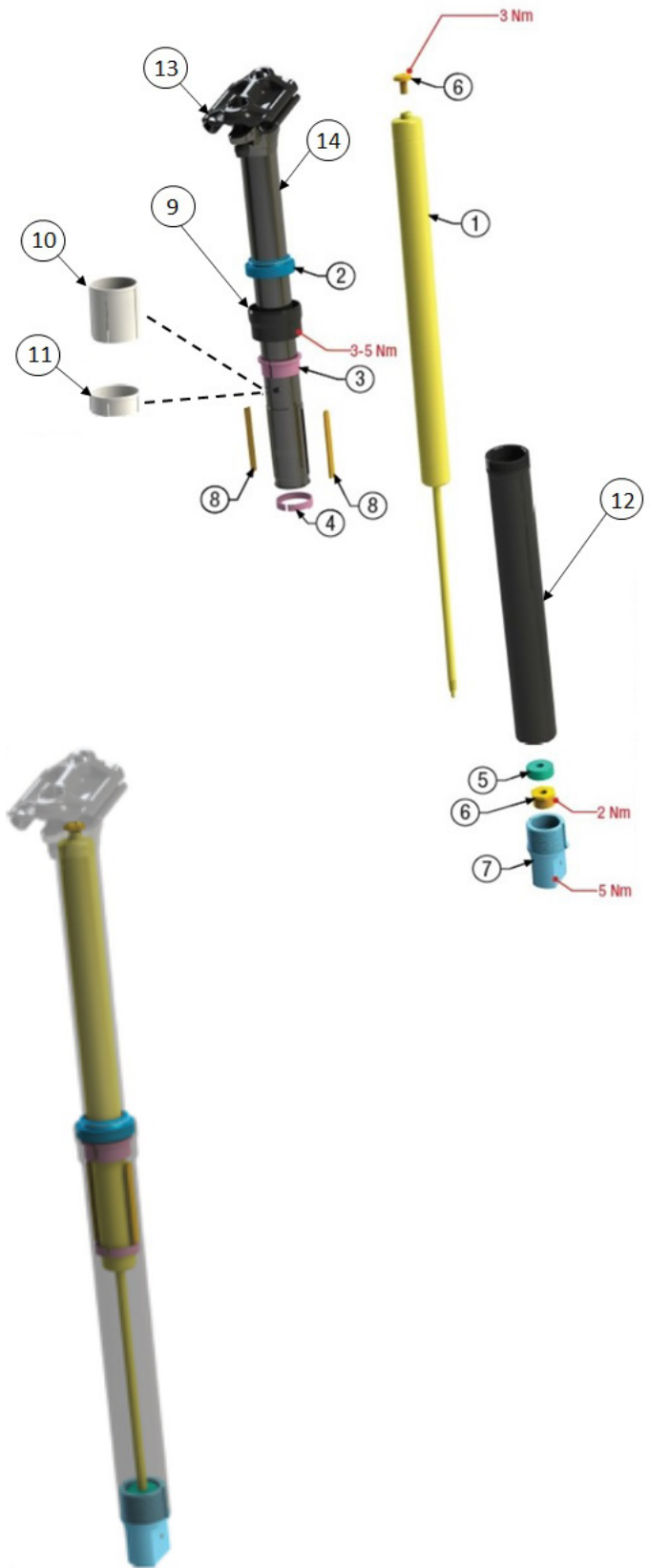
Inhaltsverzeichnis

Teileliste Vario-Sattelstütze Line 31.6	1
Teileliste Vario-Sattelstütze Line 34.9	2
Teileliste Vario-Sattelstütze Line 31.6	3
Wartung Vario-Sattelstützen Line	4
Montage des Travel Reducers	4
Halbjährlich – Reinigen und schmieren	5
Jährlich – Vollständige Chassis-Überholung	5
Kartuschenwechsel	6
Line – Fehlersuche	6
Montage des Auslösehebels	7

BONTRAGER

Teilleiste Vario-Sattelstütze Line 31.6

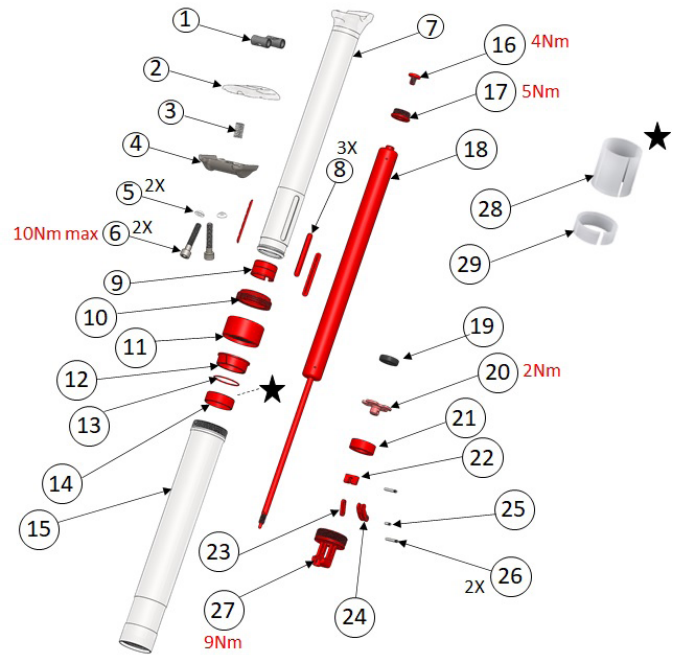
Position	Beschreibung	Teilenummer
1	Kartusche	W564494 (100 mm) W564493 (125 mm) W564492 (150 mm)
2	Staubdichtung	W554232
3	Obere Buchse	572185
4	Untere Buchse	
5	Anschlagpuffer	W532638
6	Montageschraube/-mutter für Kartusche	572186
7	Stellgliedeinheit	W562529
8	Passfedernut (2x)	572184
9	Verschlussring	-
10	Travel Reducer	W564788 (30 mm)
11	Travel Reducer	W564787 (10 mm)
12	Unteres Rohr	-
13	Sattelklemme	582217
14	Oberes Rohr	-



BONTRAGER

Teilleiste Vario-Sattelstütze Line 34.9

Position	Beschreibung	Teilenummer
1	Zylindermutter	5263424
2	Obere Platte	
3	Feder	
4	Untere Platte	
5	Unterlegscheibe – (2x)	
6	Schraube M6xL33 (2x)	
7	Oberes Sattelstützenrohr	–
8	Kunststoff-Passfeder (3x)	586439
9	Stabilisatorrohr	–*
10	Staubdichtung	597151
11	Verschlussring	–
12	Obere Buchse	582427
13	O-Ring	–*
14	Untere Buchse	582422
15	Unteres Sattelstützenrohr	–
16	Befestigungsschraube M6	582419
17	Obere Mutter	–*
18	Kartusche	597152 (100 mm) 593599 (150 mm) 597153 (170 mm) 597154 (200 mm)
19	Durchschlagschutz	**
20	Kartuschen-Kontermutter	**
21	Schaumgummi-Staubschutz	5265372 als Baugruppe
22	Schieber	
23	Stellglied-Verbindungshebel	
24	Stellglied-Haupthebel	
25	Stellglied-Stift kurz	
26	Stellglied-Stift lang (2x)	
27	Unteres Stellgliedgehäuse	W597162
28	Travel Reducer (30 mm)	
29	Travel Reducer (10 mm)	



*Nur zu Referenzzwecken. Wird nicht für Wartungszwecke angeboten.

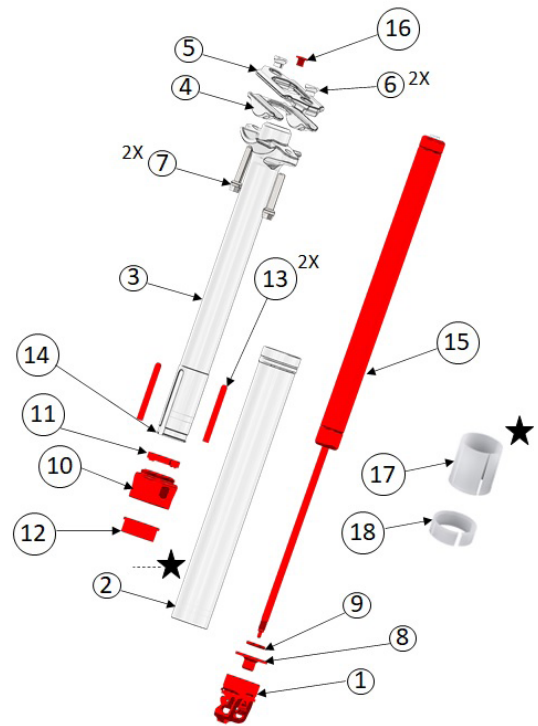
**An der Kartusche vorhanden und vormontiert, sollte nicht durch Kunden oder Händler demontiert werden.

BONTRAGER

Teilleiste Vario-Sattelstütze Line 31.6

Position	Beschreibung	Teilenummer
1	Stellgliedeinheit	W569797
2	Unteres Rohr	–
3	Oberes Rohr	–
4	Unteres Sattelklemmstück	582216
5	Oberes Sattelklemmstück	
6	Mutter (2x)	
7	Sattelklemmschraube (2x)	
8	Gewintheadapter	*
9	Anschlagpuffer	*
10	Verschlussring	–
11	Staubdichtung	W554232
12	Obere Buchse	596886
13	Passfedernut (2x)	572184
14	Untere Buchse	596886
15	Kartusche	W564865 (100 mm) W564866 (150 mm) W564867 (170 mm) W564868 (200 mm)
16	Innensechskantschraube	W569753
17	Travel Reducer (30 mm)	W564788
18	Travel Reducer (10 mm)	W564787

**An der Kartusche vorhanden und vormontiert, sollte nicht durch Kunden oder Händler demontiert werden.



BONTRAGER

Wartung Vario-Sattelstützen Line

Für Mechaniker oder Fahrer, die über grundlegende technische Kenntnisse und Fertigkeiten und entsprechende Werkzeuge verfügen.

- Halte deine Line Variosattelstütze sauber. So hast du viel länger Spaß daran.
- Der Abschnitt zur halbjährlichen Wartung (Seite 5) ersetzt die interne Schmierung.

- Der halbjährliche Service (Seite 5) sorgt für die Aufrechterhaltung der Funktion und für leichten Lauf der Sattelstütze.

- Bei der Chassis-Generalüberholung (Seite 5) werden alle Verschleißteile innerhalb des Systems ausgetauscht. So wird ein anhaltend leichter Lauf gewährleistet und unerwünschtes Spiel verhindert.

Wartung bei angegebener Fahrdistanz oder Zeitspanne – je nachdem, was deinen Fahrbedingungen am ehesten entspricht	Monate	Jede Fahrt	Neues Bike – 1. Service	3	6	9	12	24
	Stunden			25	50	75	100	200
Standrohr mit einem fusselfreien Tuch reinigen		■	■					
Sattelstütze reinigen und schmieren					■		■	
Vollständige Chassis-Überholung								■

Montage des Travel Reducers

HINWEIS: Nicht versuchen, den Hub mit Steuersatz-Spacern zu reduzieren, sondern ausschließlich die 10 mm und 30 mm Travel Reducer verwenden.

1. Die Sattelstütze um 50 % komprimieren.
2. Den Verschlussring durch Drehen gegen den Uhrzeigersinn vom unteren Sattelstützenrohr lösen.
3. Die obere Buchse hochziehen.
4. Den Travel Reducer unter der oberen Buchse anbringen.
5. Den Travel Reducer in das untere Sattelstützenrohr einschieben.

HINWEIS: Darauf achten, dass die Passfedern des Travel Reducers in die Passfedernuten des unteren Sattelstützenrohrs greifen.

6. Die obere Buchse wieder in die Ursprungsposition schieben.
7. Den Verschlussring am unteren Sattelstützenrohr mit 3.5 Nm festziehen.

BONTRAGER

Halbjährlich – Reinigen und schmieren

1. Vor dem Ausbau die Sattelposition notieren.
2. Die Sattelklemmstücke vom Sattelstützenkopf demontieren.
3. Die obere Kartuschenmontageschraube entfernen.
4. Die Sattelstütze umdrehen und das Stellglied mit der Kartusche durch Drehen gegen den Uhrzeigersinn ausbauen.
5. Den Verschlussring durch Drehen gegen den Uhrzeigersinn vom unteren Sattelstützenrohr lösen.
6. Das untere Sattelstützenrohr abziehen und das gebrauchte Schmierfett mit einem mit Isopropylalkohol getränkten Lappen entfernen.
7. Das obere Sattelstützenrohr, die obere Hülse, die untere Hülse und die Passfedern mit einem mit Isopropylalkohol getränkten Lappen reinigen.
8. Die Gleitflächen des oberen und unteren Sattelstützenrohrs schmieren.
 - a. Gleitflächen: Mit einer dicken Schicht Schmierfett einfetten.
 - b. Über der oberen Buchse: Die Dichtung mit einer dünnen Schicht Fett schmieren.
9. Unteres und oberes Sattelstützenrohr wieder zusammenbauen.

HINWEIS: Darauf achten, dass die Passfedern in die Nute im oberen Rohr greifen und das Logo auf dem unteren Rohr sich an der Rückseite der Sattelstütze befindet.

10. Den Verschlussring am unteren Sattelstützenrohr mit 3.5 Nm festziehen.
11. Kartusche und Stellglied montieren und mit **5 Nm festziehen**.
12. Die obere Kartuschenbefestigungsschraube (6) einschrauben und mit **3 Nm** festziehen.
13. Sattel und Sattelklemmplatten montieren und mit 9 Nm festziehen.

Jährlich – Vollständige Chassis-Überholung

1. Vor dem Ausbau die Sattelposition notieren.
2. Die Sattelklemmstücke vom Sattelstützenkopf demontieren.
3. Die obere Kartuschenmontageschraube entfernen.
4. Die Sattelstütze umdrehen und das Stellglied mit der Kartusche durch Drehen gegen den Uhrzeigersinn ausbauen.
5. Den Verschlussring durch Drehen gegen den Uhrzeigersinn vom unteren Sattelstützenrohr lösen.
6. Das untere Sattelstützenrohr abziehen und das gebrauchte Schmierfett mit einem mit Isopropylalkohol getränkten Lappen entfernen.
7. Das obere Sattelstützenrohr reinigen.
8. Untere Buchse, Passfedern, obere Buchse und Verschlussring mit Dichtung entfernen.
9. Das Rohr mit einem mit Isopropylalkohol getränkten Lappen reinigen.
10. Die Dichtung vom Verschlussring abnehmen.
11. Den Verschlussring auf das untere Sattelstützenrohr aufschrauben, um den Klemmring in der Mitte zu fixieren. Zugleich mit einem Reifenheber die alte Dichtung entfernen.
12. Die neue Dichtung in den Verschlussring eindrücken.
13. Verschlussring und Dichtung (aus Schritt 9), obere Buchse, untere Buchse und Passfedern montieren.
14. Die Gleitflächen des oberen und unteren Sattelstützenrohrs schmieren.
 - a. Gleitflächen: Mit einer dicken Schicht Schmierfett einfetten.
 - b. Über der oberen Buchse: Die Dichtung mit einer dünnen Schicht Fett schmieren.
15. Unteres und oberes Sattelstützenrohr wieder zusammenbauen

HINWEIS: Darauf achten, dass die Passfedern in die Nute im oberen Rohr greifen und das Logo auf dem unteren Rohr sich an der Rückseite der Sattelstütze befindet.

16. Den Verschlussring am unteren Sattelstützenrohr mit 3.5 Nm festziehen.
17. Kartusche und Stellglied montieren und mit **5 Nm festziehen**.
18. Die obere Kartuschenbefestigungsschraube einschrauben und mit **3 Nm** festziehen.

BONTRAGER

Kartuschenwechsel

1. Die Sattelklemmstücke vom Sattelstützenkopf demontieren.
2. Die obere Kartuschenmontageschraube entfernen.
3. Die Sattelstütze umdrehen und das Stellglied mit der Kartusche durch Drehen gegen den Uhrzeigersinn aus der Sattelstütze ausbauen.
4. Das Stellglied und die Kartuschenbefestigungsschraube durch Drehen gegen den Uhrzeigersinn von der Kartusche abschrauben.
5. Die Kartuschenbefestigungsschraube und das Stellglied an die Kartusche montieren und mit **2 Nm** festziehen.
6. Kartusche und Stellglied montieren und mit **5 Nm festziehen**.
7. Die obere Kartuschenbefestigungsschraube einschrauben und mit **3 Nm** festziehen.

Line – Fehlersuche

Mögliches Problem: Die Sattelstütze bewegt sich nach Betätigung des Lenkerhebels nicht.

Mögliche Lösung: Durch Drehen des Zugeinstellers die Zugspannung anpassen.

Mögliche Lösung: Zug und Zughülle austauschen.

Mögliches Problem: Sattelstütze bleibt nicht auf der gewünschten Höhe.

Mögliche Lösung: Die Kartusche tauschen.

Mögliches Problem: Die Sattelstütze hat starkes Spiel in Längsrichtung.

Mögliche Lösung: Den Verschlussring mit 5 Nm festziehen.

Mögliche Lösung: Buchsen austauschen.

Mögliche Lösung: Generalüberholung durchführen, Buchsen tauschen.

Mögliches Problem: Die Sattelstütze hat starkes Seitwärtsspiel.

Mögliche Lösung: Generalüberholung durchführen, Passfedern tauschen.

BONTRAGER

Montage des Auslösehebels

