

## MTB Integrated Tool

ENGLISH

## Outil intégré VTT

FRANÇAIS

#### Parts list

Item	Description	Quantity
1	Tension rod	1
2	Compression cap	1
3	Multi-tool	1
4	Chain breaker pin	1
5	Tool carrier body	1
6	Retaining ring	1
7	D-Ring top cap	1
8	Chain breaker	1
9	2.5mm spacer	2
10	5mm spacer	2
11	10mm spacer	3
12	Bolt	1

#### Assembly Instructions

1. On your bicycle, remove the top cap, top cap bolt, and star nut system (if installed) so there are no obstructions in the steerer tube.

**IMPORTANT:** Do not loosen the stem bolt(s) that secure the stem to the steerer tube or that secure the handlebar to the stem.

2. Measure and record the distance from the top steerer tube surface to the bottom steerer tube surface.



**IMPORTANT:** The bottom of the steerer tube must be a flat surface. This tool system is not recommended for steerer tubes with a rounded surface.

3. Use the measurement from step 2 and the Tool Spacer Chart (below) to determine the bolt length and the correct number of spacers needed to accommodate your bike setup.



Tool Spacer Chart					
Small Bolt– 72mm		Medium Bolt – 92mm		Large Bolt – 112mm	
Steerer Tube Length (mm)	Spacer Length Needed (mm)	Steerer Tube Length (mm)	Spacer Length Needed (mm)	Steerer Tube Length (mm)	Spacer Length Needed (mm)
165	45,0	185	45,0	205	45,0
168	42,5	188	42,5	208	42,5
170	40,0	190	40,0	210	40,0
173	37,5	193	37,5	213	37,5
175	35,0	195	35,0	215	35,0
178	32,5	198	32,5	218	32,5
180	30,0	200	30,0	220	30,0
183	27,5	203	27,5	223	27,5
185	25,0	205	25,0	225	25,0
188	22,5	208	22,5	228	22,5
190	20,0	210	20,0	230	20,0
193	17,5	213	17,5	233	17,5
195	15,0	215	15,0	235	15,0
198	12,5	218	12,5	238	12,5
200	10,0	220	10,0	240	10,0
203	7,5	223	7,5	243	7,5
205	5,0	225	5,0	245	5,0
208	2,5	228	2,5	248	2,5
210	0,0	230	0,0	250	0,0

4. Remove the multi-tool (3) and the tool carrier body (5) from the tool assembly.

5. Place the appropriate size bolt (12) and the required spacers into the tension rod (1).

#### Liste des pièces

Article	Description	Quantité
1	Tige de traction	1
2	Coupelle de compression	1
3	Multi-outils	1
4	Ergot de dérive-chaîne	1
5	Corps de porte-outil	1
6	Bague de fixation	1
7	Bouchon supérieur avec anneau en D++	1
8	Dérive-chaîne	1
9	Entretoise de 2,5 mm	2
10	Entretoise de 5 mm	2
11	Entretoise de 10 mm	3
12	Boulon	1

#### Instructions de montage

1. Sur le vélo, déposer le bouchon supérieur, le boulon du bouchon supérieur, l'étoile (si le vélo en est équipé) afin d'éliminer toute obstruction dans le tube de fourche.

**IMPORTANT :** Ne pas dévisser le ou les boulons de la potence qui fixent la potence sur le tube de fourche ou qui maintiennent le cintre sur la potence.

2. Mesurer et prendre note de la distance entre la surface du bord supérieur du tube de fourche et le bord inférieur.



**IMPORTANT :** La surface du bas du tube de fourche doit être plate. Ce système d'outils est déconseillé pour les tubes de fourche dont la surface est arrondie.

3. À l'aide de la mesure obtenue à l'étape 2 et des données du Tableau d'entretoises de l'outil ci-dessous, déterminer la longueur du boulon et le nombre d'entretoises requises pour s'adapter à votre vélo.



Tableau d'entretoises de l'outil					
Petit boulon – 72 mm		Boulon moyen – 92 mm		Grand boulon – 112 mm	
Longueur du tube de fourche (mm)	Longueur d'entretoise requise (mm)	Longueur du tube de fourche (mm)	Longueur d'entretoise requise (mm)	Longueur du tube de fourche (mm)	Longueur d'entretoise requise (mm)
165	45,0	185	45,0	205	45,0
168	42,5	188	42,5	208	42,5
170	40,0	190	40,0	210	40,0
173	37,5	193	37,5	213	37,5
175	35,0	195	35,0	215	35,0
178	32,5	198	32,5	218	32,5
180	30,0	200	30,0	220	30,0
183	27,5	203	27,5	223	27,5
185	25,0	205	25,0	225	25,0
188	22,5	208	22,5	228	22,5
190	20,0	210	20,0	230	20,0
193	17,5	213	17,5	233	17,5
195	15,0	215	15,0	235	15,0
198	12,5	218	12,5	238	12,5
200	10,0	220	10,0	240	10,0
203	7,5	223	7,5	243	7,5
205	5,0	225	5,0	245	5,0
208	2,5	228	2,5	248	2,5
210	0,0	230	0,0	250	0,0

4. Déposer le multi-outils (3) et le corps de porte-outil (5) de l'ensemble d'outil.

5. Placer le boulon de dimension adéquate (12) et les entretoises requises dans la tige traction (1).

## Herramienta integrada MTB

ESPAÑOL

#### Lista de piezas

Pieza	Descripción	Cantidad
1	Guía de tensión	1
2	Tapa de compresión	1
3	Multiherramienta	1
4	Pin del tronchacadenas	1
5	Soporte de herramientas	1
6	Anillo de retención	1
7	Tapa superior con junta tipo D	1
8	Tronchacadenas	1
9	Espaciador de 2,5 mm	2
10	Espaciador de 5 mm	2
11	Espaciador de 10 mm	3
12	Tornillo	1

#### Instrucciones de montaje

1. En tu bicicleta, extrae la tapa superior, el tornillo de la tapa superior, y la araña de la dirección (si estuviera instalada) para que nada obstruya el tubo de la horquilla.

**IMPORTANTE:** No aflojes los tornillos de la potencia que sujetan la potencia al tubo de la horquilla o el manillar a la potencia.

2. Mide y anota la distancia desde la superficie superior del tubo de la horquilla hasta la superficie inferior del mismo.



**IMPORTANTE:** La parte inferior del tubo de la horquilla ha de ser una superficie plana. Este sistema de herramientas no se recomienda para tubos de horquilla con una superficie redondeada.

3. Utiliza la medida registrada en el paso 2 y la tabla de espaciadores de la herramienta (a continuación) para determinar la longitud del tornillo y el número preciso de espaciadores necesarios para ajustar la bicicleta.

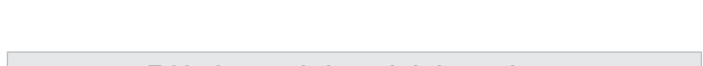


Tabla de espaciadores de la herramienta					
Tornillo pequeño – 72 mm		Tornillo mediano – 92 mm		Tornillo grande – 112 mm	
Tubo de la horquilla Longitud (mm)	Longitud del espaciador adecuada (mm)	Tubo de la horquilla Longitud (mm)	Longitud del espaciador adecuada (mm)	Tubo de la horquilla Longitud (mm)	Longitud del espaciador adecuada (mm)
165	45,0	185	45,0	205	45,0
168	42,5	188	42,5	208	42,5
170	40,0	190	40,0	210	40,0
173	37,5	193	37,5	213	37,5
175	35,0	195	35,0	215	35,0
178	32,5	198	32,5	218	32,5
180	30,0	200	30,0	220	30,0
183	27,5	203	27,5	223	27,5
185	25,0	205	25,0	225	25,0
188	22,5	208	22,5	228	22,5
190	20,0	210	20,0	230	20,0
193	17,5	213	17,5	233	17,5
195	15,0	215	15,0	235	15,0
198	12,5	218	12,5	238	12,5
200	10,0	220	10,0	240	10,0
203	7,5	223	7,5	243	7,5
205	5,0	225	5,0	245	5,0
208	2,5	228	2,5	248	2,5
210	0,0	230	0,0	250	0,0

4. Extrae la multiherramienta (3) y el soporte de herramientas (5) durante la instalación de la herramienta.

5. Coloca el tornillo del tamaño adecuado (12) y los espaciadores necesarios en la guía de tensión (1).

## Integriertes MTB-Werkzeug

DEUTSCH

#### Teileliste

Nummer	Beschreibung	Menge
1	Spannstab	1
2	Kompressionskappe	1
3	Multi-Tool	1
4	Kettennietspindel	1
5	Werkzeugträgerkörper	1
6	Haltering	1
7	D-Ring-Steuersatzkappe	1
8	Kettennieter	1
9	2,5 mm Spacer	2
10	5 mm Spacer	2
11	10 mm Spacer	3
12	Schraube	1

#### Montageanleitung

1. Entferne an deinem Fahrrad die Steuersatzkappe, die Steuersatzschraube und die Steuersatzkralle (falls vorhanden), sodass das Innere des Gabelschafts frei von Hindernissen ist.

**WICHTIG:** Löse nicht die Vorbauschraube(n), die den Vorbau am Gabelschaft und den Lenker am Vorbau sichern.

2. Miss den Abstand vom der Gabelschaftoberkante zur Gabelschaftunterkante und notiere ihn.



**WICHTIG:** Die Gabelschaftunterseite muss eine gerade Fläche bilden. Dieses Werkzeug ist nicht geeignet für Gabelschäfte mit einer abgerundeten Unterseite.

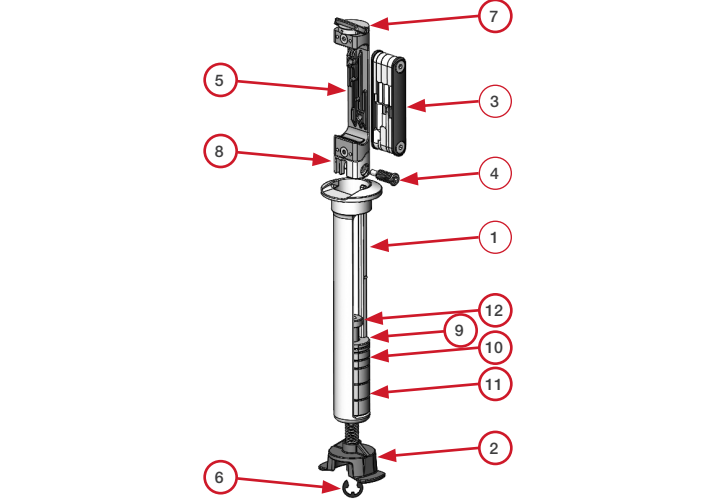
3. Bestimme mithilfe des in Schritt 2 gemessenen Abstands und der Spacer-Tabelle (siehe unten) die Schraubenlänge und die korrekte Anzahl an notwendigen Spacern.



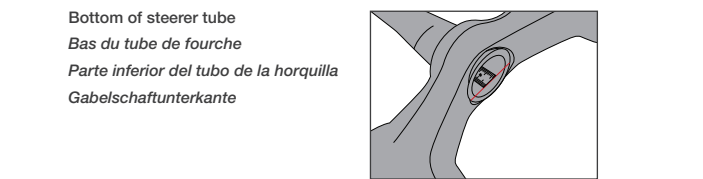
Spacer-Tabelle					
Kleine Schraube – 72 mm		Mittelgroße Schraube – 92 mm		Große Schraube – 112 mm	
Gabelschaft-länge (mm)	Erford. Spacer-Höhe (mm)	Gabelschaft-länge (mm)	Erford. Spacer-Höhe (mm)	Gabelschaft-länge (mm)	Erford. Spacer-Höhe (mm)
165	45,0	185	45,0	205	45,0
168	42,5	188	42,5	208	42,5
168	42,5	188	42,5	208	42,5
170	40,0	190	40,0	210	40,0
173	37,5	193	37,5	213	37,5
175	35,0	195	35,0	215	35,0
178	32,5	198	32,5	218	32,5
180	30,0	200	30,0	220	30,0
183	27,5	203	27,5	223	27,5
185	25,0	205	25,0	225	25,0
188	22,5	208	22,5	228	22,5
190	20,0	210	20,0	230	20,0
193	17,5	213	17,5	233	17,5
195	15,0	215	15,0	235	15,0
198	12,5	218	12,5	238	12,5
200	10,0	220	10,0	240	10,0
203	7,5	223	7,5	243	7,5
205	5,0	225	5,0	245	5,0
208	2,5	228	2,5	248	2,5
210	0,0	230	0,0	250	0,0

4. Entferne das Multi-Tool (3) und den Werkzeugträgerkörper (5) aus der Werkzeugeinheit.

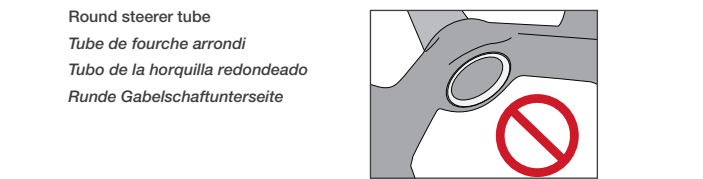
5. Schiebe die geeignete Schraube (12) und die erforderlichen Spacer in den Spannstab (1).



Top of steerer tube  
*Haut du tube de fourche*  
*Parte superior del tubo de la horquilla*  
*Gabelschaftoberkante*



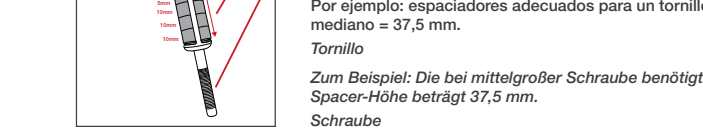
Bottom of steerer tube  
*Bas du tube de fourche*  
*Parte inferior del tubo de la horquilla*  
*Gabelschaftunterkante*



Flat steerer tube  
*Tube de fourche plat*  
*Tubo de la horquilla plano*  
*Flache Gabelschaftunterseite*



Round steerer tube  
*Tube de fourche arrondi*  
*Tubo de la horquilla redondeado*  
*Runde Gabelschaftunterseite*



For example: Spacers needed with a medium size bolt = 37.5mm.  
**Bolt**  
*Par exemple : Entretoises requises avec un boulon de taille moyenne de 37,5 mm.*  
**Boulon**  
Por ejemplo: espaciadores adecuados para un tornillo mediano = 37,5 mm.  
**Tornillo**  
*Zum Beispiel: Die bei mittelgroßer Schraube benötigte Spacer-Höhe beträgt 37,5 mm.*  
**Schraube**

Check for updates at  
trekbikes.com

PN 582389

