

**Bontrager
Ion Comp R en Flare R City**

trekbikes.com

PN 598114 Rev. 1

Over dit product

De **Ion Comp R** geeft genoeg licht om elke weg of trail te verlichten, en de **Flare R City** biedt je de extra veiligheid van dagrijverlichting. Beide lampen zijn USB-oplaadbaar en beschikken over een opvallende Day Flash knippermodus die zichtbaar is tot op respectievelijk 2 km en 0,9 km afstand.

⚠ WAARSCHUWING:

De koplamp kan heet worden en bij contact brandwonden of materiaalschade veroorzaken. Schakel de lamp niet in (zet hem niet aan) in een afgesloten ruimte.

BELANGRIJK: Zorg dat je op de hoogte bent van de wetgeving in jouw land met betrekking tot fietsverlichting. Knipperende of zeer heldere verlichting is mogelijk niet overal toegestaan. De Ion Comp R en Flare R City voldoen niet aan de Duitse verkeerswet StVZO.

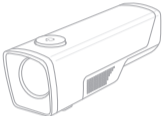




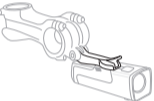



Specificaties

- **Laad- en gebruikstemperatuur accu:** Van 0°C tot 40°C
Verminderde prestaties bij gebruik onder het vriespunt.
- **Ion Comp R:** 2550 mAh, 3,6 V, 9,18 Wh, 18650 lithium-ion accu.
Gewicht: 135 gram (lamp + houder)
- **Flare R City:** 250 mAh, 3,7 Vdc, 0,9 Wh, 35 lumen.
Gewicht: 27 gram (lamp + houder)

Voor meer informatie

Als je informatie nodig hebt die niet in deze handleiding te vinden is, ga dan naar je Bontrager-dealer of kijk op Bontrager.com.

Lijst met onderdelen

	Ion Comp R (meegeleverd)	Accessoires (los verkocht)
Lamp		Helmbevestiging Blendr bevestigingssysteem: Blaze – Model 25359 Charge – Model 25368 Circuit – Model 21764 Rally – Model 21797  <i>Circuit (getoond)</i>
Houder	Quick-connect-plus houder Geschikt voor montage op 22,2, 25, 31,8 en 35 mm sturen. PN W593503 	Blendr universele houder Model W574066 
Oplaadkabel	Micro-USB-kabel PN W559136 (4-aderig) 	Blendr Ion racefietshouder Model 529592 
	Flare R City (meegeleverd)	<i>(los verkocht)</i>
Verlichting		Bontrager seat pack clip PN W528503 (kunststof), PN 424905 (staal). Lamphouder met klikbevestiging voor montage aan zadeltassen, rugzakken, riemen en broekzakken. 
Houder	Quick connect-houder voor achterlicht PN W533846 	

⚠ WAARSCHUWING

Een fiets zonder de juiste verlichting en reflectoren is voor andere mensen soms moeilijk zichtbaar. Er bestaat een kans dat jij niet goed gezien wordt. Wanneer jij geen goed zicht hebt of andere mensen jou niet kunnen zien, bestaat het risico op ongevallen. Zorg ervoor dat de verlichting juist gemonteerd is, correct werkt en dat de accu's zijn opgeladen.

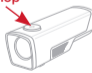
Basisbediening Ion Comp R (zie Tabel 1)

- Inschakelen: dubbelklikken op aan/uit-knop.
- Uitschakelen: de aan/uit-knop indrukken en 1 seconde ingedrukt houden.
- Modes wisselen: kort op de aan/uit-knop drukken om de diverse standen te doorlopen: (High > Medium > Low > Night Flash > Day Flash).



Tabel 1

Verlichtingsstanden, brandduur en accuduur

Aan/uit-knop / Status-Led	Verlichtingsstand	Maximale helderheid (lumen)	Brandduur (uren)	Aan/uit-knop/ Status-ledkleur	Accu capaciteit, %
	Hoog	700	1,5	Groen constant	25% – 100%
	Gemiddeld	500	3		
	Laag	300	6	Rood constant	5% – 25%
	Night Flash	200	9	Rood knipperend	Minder dan 5%
	Day Flash	300	19		

Trail-configuratie in-/uitschakelen

- Je kunt de knipperstanden uitschakelen en de constante standen inschakelen als je in het donker rijdt.
- Houd de aan-/uitknop 8 seconden ingedrukt om de trail-configuratie in te schakelen. De lamp zal uitschakelen en de hoofd-led zal één keer knipperen. In deze setting kun je met één druk op de knop de lamp door de volgende standen schakelen: High > Medium > Low.
- Herhaal dit proces om de trail-configuratie uit te schakelen.

Reset

- Het resetten van de lamp naar de fabriekinstellingen:
- Druk de knop in en houd hem 15 seconden ingedrukt.
- De hoofd-led knippert één keer na 8 seconden en opnieuw na 15 seconden.
- Laat de knop los na de tweede keer knipperen.

Basisbediening Flare R City (zie Tabel 2)

- Om de lamp in te schakelen, kort op de aan/uit-knop drukken. De lamp gaat branden in de laatst gebruikte verlichtingsstand.
- Houd de aan/uit-knop ingedrukt totdat de lamp uitgaat.

Automatische helderheid

- De lampen passen automatisch hun helderheid aan om optimaal zichtbaar te zijn en de accu te sparen.
- De Flare R City gaat feller branden als het omgevingslicht sterker is (overdag) en minder fel als het omgevingslicht zwakker is ('s nachts).

OPMERKING: Als de automatische helderheid actief is, kan de Flare R City automatisch knipperen of automatisch constant branden.

Houd de aan/uit-knop 8 seconden ingedrukt om de automatische helderheid in of uit te schakelen. De hoofd-led knippert dan één keer.

OPMERKING: Wanneer de automatische helderheid actief is, kan de Flare R City automatisch knipperen of automatisch constant branden.



Tabel 2

De stand van de Flare R City wijzigen

Druk kort op de aan/uit-knop. Bij elke druk op de knop schakelt de lamp over naar de volgende stand.

Verlichtingsstand*	Lumen output (piek)	Brandduur (uren)	Automatische helderheid
Automatisch knipperen			
Dag	35	8	Ja
's Nachts	35	16	Ja
Automatisch constant			
Dag	20	3	Ja
's Nachts	2	20	Ja

*Automatische helderheid ingeschakeld.

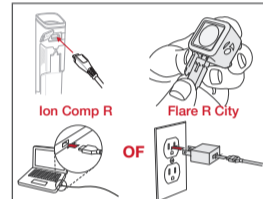
Accu opladen en onderhoud (zie Tabel 3)

Zowel de Ion Comp R als de Flare R City komen opgeladen uit de verpakking, maar we raden aan ze op te laden voor het eerste gebruik.

De accu opladen

BELANGRIJK: Voor de beste resultaten dient het opladen op een droge plaats en bij kamertemperatuur te gebeuren. Gebruik een kwalitatief goede CE- of UL-goedgekeurde USB-lader met een capaciteit van 500 mA of hoger. Vermijd extreme omstandigheden zoals vocht, kou of extreme hitte.

1. Open het klepje van de USB-poort.
2. Steek de Micro-USB-laadkabel in de USB-poort op de lamp.
3. Sluit de kabel aan op een computer of op een lichtnet-adapter.
4. De oplaadkabel na het opladen verwijderen en het klepje van de USB-poort sluiten.



BELANGRIJK: Zorg dat de USB-aansluiting is afgedekt voordat je gaat rijden in de regen of bij natte omstandigheden. Als de USB-cover niet gesloten is, kan de lamp beschadigen.

Tabel 3

Accu van de Ion Comp R opladen en onderhouden

Aan/uit-knop/Status-ledkleur	Opladniveau, %	Oplaadduur (uren)
Rood knipperend	0% – 75%	6.5
Groen knipperend	75% – 99%	
Groen constant ¹	100%	

1. Eenmaal volledig opgeladen blijft het status-ledlampje 1 minuten branden voordat het dooft.
2. Indien de accu volledig ontladen is, kan het enige tijd duren voordat de led-indicator gaat branden ten teken dat er wordt opgeladen.

Functie accustatus van de Flare R City

Het status-ledlampje geeft aan hoeveel procent van de accuspanning resteert.

Aan/uit-knop/Status-ledkleur	Opladniveau, %	Oplaadduur (uren)
Rood constant	5% – 25%	1,5
Rood knipperend	Minder dan 5%	

Functie lage accuspanning Ion Comp R

Zodra de accuspanning lager is dan 5%, past de lamp automatisch zijn helderheid aan tot 25 lumen. Daardoor kan de lamp nog 10-20 minuten extra branden.

Functie lage accuspanning Flare R City

De lamp gaat automatisch over in de knipperstand als de accu minder dan 5% capaciteit heeft. Daardoor kan de lamp nog een uur extra branden.

Verzorging van de accu

- De lamp op een droge plaats en bij kamertemperatuur opbergen. Vermijd vocht en extreme hitte of kou.
- De lamp in geladen toestand opbergen. Vermijd 'diepontlading.' De levensduur van de accu zal afnemen als de accu wordt opgeborgen in volledig ontladen toestand.
- Na verloop van tijd zal de brandduur van de accu afnemen. Afhankelijk van de verzorging kan de accu ongeveer 500 maal worden opgeladen. Na een volledige levenscyclus zal de accu nog steeds opladen, maar de brandduur zal verkorten. Indien de brandduur onvoldoende wordt, recycle de lamp. De lamp nooit verbranden of de behuizing van de verlichting openmaken.

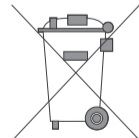
Op reis met de accu

Reis je per vliegtuig, doe de lamp met de li-ion accu in je handbagage.

Recycling

De lamp en de accu syp recyclen. Je kunt bij je plaatselijke instanties of lokale recyclingperrons de gebruikte accu inleveren.

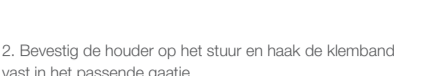
Dit symbool op de product(en) en/of op de bijbehorende documentatie betekent dat gebruikte elektrische en elektronische producten moeten worden gescheiden van algemeen huishoudelijk afval. Voor de juiste behandeling en recycling breng je deze producten naar de speciale verzamelpunten in je gemeente. In sommige landen kun je ook het product terugbrengen naar de plaatselijke winkel waar je het product hebt gekocht, bij gelijktijdige aankoop van een vergelijkbaar product. Door op de correcte manier dit product te recyclen worden waardevolle grondstoffen teruggewonnen. Het voorkomt potentieel negatieve effecten op de menselijke gezondheid en het milieu die zouden kunnen ontstaan door onjuiste verwerking van afval. Neem contact op met plaatselijke instanties voor verdere details en het dichtstbijzijnde recycling inzamelingspunt. Afhankelijk van de wetgeving in jouw land kunnen er boetes worden opgelegd bij de onjuiste verwerking van dit afval.



Montage van de verlichting

Montage Ion Comp R

1. Schuif de lamp op de quick-connect-plus-houder tot hij vastklikt.



2. Bevestig de houder op het stuur en haak de klemband vast in het passende gaatje.

De lamp is op de juiste wijze bevestigd als hij evenwijdig aan de grond staat.



Verwijderen

- Druk de vergrendelingspal omlaag.
- Schuif de lamp naar voren om hem te verwijderen.



Trek Bicycle Corporation contactinformatie:

Noord-Amerika

Trek Bicycle Corporation
801 West Madison Street
Waterloo, WI 53594 USA
Tel: 1-800-585-8735

Europa

Bikeurope BV
Ceintuurbaan 2-20C
3847 LG Harderwijk
Nederland
Tel: +31 (0)88 4500699

Australië

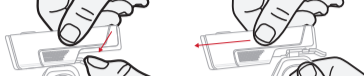
Trek Bicycle Corp. Au.
8 Townsville Street
(Level One)
Fyshwick (ACT)
2609 AU
Tel: +61 (02) 61 732 400

Montage van de Flare R City

1. Monteer de quick connect-houder aan de zadelpen met de hendel aan aandrijfzijde van de fiets. Als hij goed geïnstalleerd is, staat de lens evenwijdig aan de grond en wijst het zadelicoontje in dezelfde richting als het zadel van de fiets.

2. Trek de klemband om de zadelpen heen en maak hem vast aan de haak.

3. Schuif de lamp op de houder.

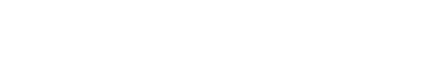
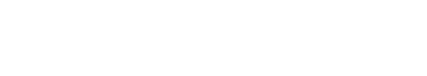
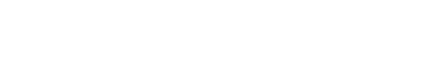


Montage van de Flare R City

1. Monteer de quick connect-houder aan de zadelpen met de hendel aan aandrijfzijde van de fiets. Als hij goed geïnstalleerd is, staat de lens evenwijdig aan de grond en wijst het zadelicoontje in dezelfde richting als het zadel van de fiets.

2. Trek de klemband om de zadelpen heen en maak hem vast aan de haak.

3. Schuif de lamp op de houder.



Verklaringen omtrent naleving van regelgeving

FCC Compliance

Ion Comp R & Flare R City

Dit apparaat voldoet aan paragraaf 15 van de FCC-regelgeving. Gebruik is onderhevig aan de volgende voorwaarden: (1) deze apparaten mogen geen schadelijke interferentie veroorzaken, en (2) deze apparaten moeten ontvangen interferentie accepteren, waaronder interferentie die een ongewenste werking kan veroorzaken.

OPMERKING: Deze apparatuur is getest en voldoet aan de regels voor een Klasse B digitaal apparaat, conform paragraaf 15 van de FCC-regelgeving. Deze regels zijn bedoeld om een redelijke bescherming te bieden tegen schadelijke storingen in huishoudelijke apparatuur. Deze apparatuur genereert radiogolven en kan bij een onjuiste installatie, of onjuist gebruik dat niet in overeenstemming is met de instructies, schadelijke interferentie met radiocommunicatie veroorzaken. Er is echter geen garantie dat er nooit storing zal optreden bij een bepaalde installatie.

Deze producten kunnen storingen veroorzaken bij radioapparatuur en mag niet wordt geïnstalleerd in de nabijheid van communicatieapparatuur die wordt gebruikt voor de maritieme veiligheid of andere essentiële navigatie- of communicatieapparatuur die werkt op een golflengte tussen 0,45 en 30 MHz.

Als deze apparatuur schadelijke storing veroorzaakt in radio- of televisieontvangst, hetgeen kan worden vastgesteld door de apparatuur uit en weer in te schakelen, wordt de gebruiker geadviseerd om de storing op te heffen door één of meer van de volgende maatregelen:

- Verplaats of verander de richting van de ontvangstantenne.
- Vergroot de afstand tussen de apparatuur en de ontvanger.
- Verbind de apparatuur met een stopcontact op een andere groep dan de groep waarop de ontvanger is aangesloten.
- Neem contact op met de dealer of een ervaren radio/tv-technicus voor hulp.

OPMERKINGEN: TREK BICYCLE CORPORATION IS NIET VERANTWOORDELIJK VOOR RADIO- OF TV-STORINGEN DIE WORDEN VEROORZAAKT DOOR ONGEAUTORISEERDE WIJZIGINGEN AAN DEZE APPARATUUR. ELKE VERANDERING OF MODIFICATIE DIE NIET UITDRUKKELIJK IS GOEDGEKEURD DOORTREK BICYCLE CORPORATION KAN DE BEVOEGDHEID VAN DE GEBRUIKER OM DIT APPARAAT TE BEDIENEN DOEN VERVALLEN.



Naleving regelgeving Europese Unie

Trek Bicycle Corporation en Bontrager verklaren hierbij dat de verlichting met de aanduidingen 'Ion Comp R' en 'Flare R City' voldoen aan de volgende Europese richtlijnen:

Ion Comp R

- EMC richtlijn 2014/30/EU
- Richtlijn lage voltages 2014/35/EU
- RoHS richtlijn 2011/65/EU
- RoHS richtlijn 2015/863/EU



Flare R City

- EMC richtlijn 2014/30/EU
- Richtlijn lage voltages 2014/35/EU
- RoHS richtlijn 2011/65/EU
- RoHS richtlijn 2015/863/EU

De volledige tekst van de EU-verklaring van conformiteit is verkrijgbaar bij je dealer of op het volgende internetadres: <http://www.trekbikes.com/support>

De Ion Comp R en Flare R City voldoen niet aan de Duitse verkeerswet StVZO.

Industry Canada Compliance

CAN ICES-3(B)/NMB-3(B)

Dit apparaat voldoet aan de Industry Canada licentie-vrijstelling voor RSS standaard(s).

Gebruik is onderhevig aan de volgende voorwaarden: (1) deze apparaten mogen geen interferentie veroorzaken, en (2) deze apparaten moeten ontvangen interferentie accepteren, waaronder interferentie die een ongewenste werking kan veroorzaken.

Leprésent appareil est conforme aux CNR d'Industrie Canada applicable aux appareils radio.

Exempts de licence. L'exploitation est autorisée aux deux conditions suivantes:

(1) l'appareil ne doit pas produire de brouillage, et (2) l'utilisateur de l'appareil doit accepter tout brouillage radioélectrque subi, même si le brouillage est susceptible d'en compromettre le fonctionnement.

Deze Ion Comp R en Flare R City verlichtingsapparatuur voldoet aan de FCC-stralingslimieten zoals die zijn bepaald voor een niet-gecontroleerde omgeving. De status van de vermelding op de REL (Radio Equipment List) van Industry Canada is te vinden op het volgende webadres: <http://www.ic.gc.ca/app/sitt/reitel/srch/ nwRdSrch.do?lang=eng>

Aanvullende Canadese informatie over blootstelling aan RF is ook te vinden op het volgende webadres:

<http://www.ic.gc.ca/eic/site/smt-gst.nsf/eng/sf08792.html>

Cet appareil est conforme aux limites d'exposition à la fréquence radio (FR) d'IC et de FCC. La puissance de sortie émise par l'appareil de sans fil Ion Pro RT est inférieure à la limite d'exposition aux fréquences radio d'Industry Canada (IC). Cet appareil est en contact direct avec l'utilisateur dans des conditions normales d'utilisation. L'émetteur ne doit pas être co-implémenté ou utilisé conjointement avec une autre antenne ou un autre émetteur. Ce périphérique est homologué pour l'utilisation au Canada. Pour consulter l'entrée correspondant à l'appareil dans la liste d'équipement radio (REL - Radio Equipment List) d'Industry Canada rendez-vous sur: <http://www.ic.gc.ca/app/sitt/reitel/srch/nwRdSrch. do?lang=fra>

Pour des informations supplémentaires concernant l'exposition aux RF au Canada rendezvous sur:

<http://www.ic.gc.ca/eic/site/smt-gst.nsf/fra/sf08792.html>



DE Wenn Sie dieses Handbuch in einer anderen Sprache lesen möchten, besuchen Sie bitte www.trekbikes.com/support und suchen Sie auf der Seite Handbücher und Benutzerhandbücher nach dem Ion Elite R-Handbuch.

FR Si vous souhaitez voir ce manuel dans une autre langue, rendez-vous sur le site www.trekbikes.com/support et recherchez le manuel Ion Elite R sur la page Manuels et guides de l'utilisateur.

ES Si desea ver este manual en otro idioma, visite www.trekbikes.com/support y busque el manual de Ion Elite R en la página Manuales y guías del usuario.

PL Jeśli chcesz zobaczyć tę instrukcję w innym języku, odwiedź stronę www.trekbikes.com/support i poszukaj instrukcji Ion Elite R na stronie Podręczniki i instrukcje obsługi.

