

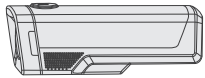






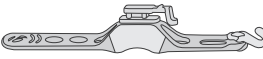
# BONTRAGER

## Bontrager Ion Elite R und Flare R City

trekbikes.com

PN 1052057

### Teilleiste

	Ion Elite R	Zubehör (separat erhältlich)
<b>Leuchte</b>		<b>Helme</b> (Blendr-Befestigungssystem) *Circuit Modell 21764 Rally Modell 21797 
<b>Halterung</b>	<b>Quick-connect Plus Halterung</b> Ausgelegt für Lenker mit 22,2, 25, 31,8 und 35 mm Durchmesser. Teile-Nr. W593503 	<b>Bontrager Helm-halterung</b> Teile-Nr. 428462 
<b>Ladekabel</b>	<b>Micro-USB-Kabel</b> Teile-Nr. W585319 (2-adrig) Ersatz Teile-Nr. W559136 (4-adrig) 	
	Flare R City	
<b>Leuchte</b>		<b>Bontrager Satteltaschen-Clip</b> Teile-Nr. W528503 Clip-Leuchtenhalterung zur Befestigung an Satteltaschen, Rucksäcken, Gürteln und Taschen. 
<b>Halterung</b>	<b>Quick-Connect-Halterung für Rückleuchte</b> Teile-Nr. W533846 	

### ⚠️ WARNUNG

Wenn du die Straße, den Trail oder andere Verkehrsteilnehmer nicht richtig sehen kannst oder du für andere Verkehrsteilnehmer nicht klar sichtbar bist, besteht Unfallgefahr. Stelle daher stets sicher, dass deine Beleuchtung ordnungsgemäß funktioniert und der Akku stets aufgeladen ist.

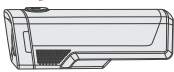
### Bedienung der Grundfunktionen des Ion Elite R (siehe Tabelle 1)

Zum Einschalten die Ein/Aus-Taste zweimal hintereinander drücken (ähnlich wie bei einer Computer-Maus). Zum Ausschalten die Ein/Aus-Taste drücken und gedrückt halten. Zum Moduswechsel die Ein/Aus-Taste kurz drücken.

**HINWEIS:** Beim Einschalten kehrt die Leuchte in den zuletzt aktiven Modus zurück.

### Tabelle 1

#### Modi, Leuchtdauer und Akkuzustand

Ein/Aus-Taste/Status-LED	Modus	Max. Lichtleistung (Lumen)	Leuchtdauer (Stunden)	Farbe der Ein/Aus-Taste bzw. Status-LED	Akkuzustand
	Hoch	1000	1,5	Grünes Dauerlicht	25 – 100 %
	Mittel	650	3		
	Niedrig	350 Lumen	6	Rotes Dauerlicht	5 – 25 %
	Nachtblinklicht	200	26	Rotes Blinklicht	Weniger als 5 %
	Tagblinklicht	300	22		

### ⚠️ WARNUNG: SCHEINWERFER

Die Leuchte kann heiß sein und bei Kontakt Verbrennungen oder Materialbeschädigungen verursachen. Die Leuchte nicht in geschlossenen Räumen einschalten.

### Bedienung der Grundfunktionen der Flare R City (siehe Tabelle 2)

Zum Einschalten die Ein/Aus-Taste drücken. Beim Einschalten kehrt die Leuchte in den zuletzt aktiven Modus zurück. Zum Ausschalten die Ein/Aus-Taste drücken und solange gedrückt halten, bis sich die Leuchte ausschaltet.

### Automatische Helligkeitseinstellung

Zur Deaktivierung oder Aktivierung der automatischen Helligkeitseinstellung die Ein/Aus-Taste 8 Sekunden lang gedrückt halten. Die Haupt-LED blinkt dann kurz auf.

Für eine maximale Sicherheit und eine optimale Akkunutzungsdauer passen die Leuchten ihre Helligkeit automatisch an.

Bei zunehmendem Umgebungslicht (bei Tag), leuchtet die Flare R City heller. Nimmt das Umgebungslicht ab (bei Nacht), leuchtet sie mit einer geringeren Leuchtstärke.

**HINWEIS:** Bei aktivierter automatischer Helligkeitseinstellung befindet sich die Flare R City in den Modi Auto-Blinklicht oder Auto-Dauerlicht.

### Akku aufladen und pflegen (siehe Tabelle 3)

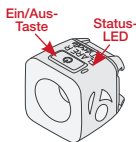
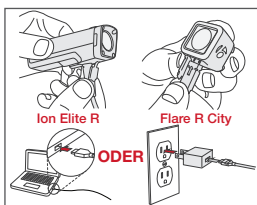
Sowohl der Ion Elite R als auch die Flare R City werden vollständig geladen ausgeliefert. Allerdings empfehlen wir, die Akkus vor dem ersten Einsatz aufzuladen.

### Akku aufladen

**WICHTIG:** Für beste Ladeergebnisse den Akku bei Zimmertemperatur an einem trockenen Ort mit einem hochwertigen, CE- oder UL-zertifizierten USB-Ladegerät mit einer Nennleistung von 500 mA oder mehr aufladen. Bedingungen wie Nässe, Kälte oder extreme Hitze vermeiden.

- Die Abdeckung des USB-Anschlusses öffnen.
- Das Micro-USB-Ladekabel am USB-Anschluss der Leuchte anschließen.
- Stecken Sie das USB-Kabel in einen Computer oder mittels Adapter in eine Steckdose.
- Nach abgeschlossenem Ladevorgang das Micro-USB-Ladekabel abziehen und die Abdeckung des USB-Anschlusses verschließen.

**WICHTIG:** Vor Fahrten bei Regen oder in nassen Bedingungen sicherstellen, dass die USB-Abdeckung korrekt geschlossen ist. Bei nicht korrekt geschlossener USB-Abdeckung kann die Leuchte beschädigt werden.



### Über dieses Produkt

Die **Ion Elite R** leuchtet jede Straße und jeden Trail leistungsstark aus, die **Flare R City** verleiht mit ihrer Tagfahrlichtfunktion zusätzliche Sicherheit. Beide sind per USB wiederaufladbar und verfügen über den speziellen Day Flash Modus, der für Sichtbarkeit bis in 2 km bzw. 0,9 km Entfernung sorgt.

### ⚠️ WARNUNG

Bei beschädigtem Akku nicht mehr verwenden. Lithium-Ionen-Akkus niemals durchstechen, zerkleinern, verformen, zerlegen oder über die zulässige Temperatur hinaus erhitzen. Beschädigen des Akkus kann zu Brand, Explosion oder Kontakt mit Lithiumpartikeln oder Lithiumstaub führen.

**WICHTIG:** Die örtlich geltenden Beleuchtungsvorschriften sind zu beachten. Blinklichter und volle Leuchtstärke sind eventuell nicht in allen Ländern zulässig. Der Ion Elite R-Scheinwerfer und die Flare R City-Rückleuchte entsprechen nicht der deutschen Straßenverkehrs-Zulassungs-Ordnung (StVZO).

### Technische Daten

- Ion Elite R:** 4900 mAh, 3,63 V, 17,787 Wh Lithium-Ionen-Akku
- Flare R City:** 250 mAh, 3,7 V DC, 0,9 Wh
- Lade- und Betriebstemperaturbereich des Akkus:** 0°C bis 40°C  
Verminderte Leistung bei Betrieb unterhalb des Gefrierpunkts.

### Weitere Informationen erhältst du unter

Solltest du über dieses Handbuch hinaus Hilfe benötigen, kannst du dich an deinen Bontrager-Fachhändler wenden oder [www.bontrager.com](http://www.bontrager.com) besuchen.

### Tabelle 2

#### Moduswechsel für Flare R City

Die Ein/Aus-Taste kurz drücken. Bei jedem Tastendruck wechselt die Leuchte in den nächsten Modus.

Modus*	Lichtleistung (max.)	Betriebsdauer (Stunden)	Automatische Helligkeitseinstellung	
<b>Auto-Blinklicht</b>	Tag	35	8	Ja
	Nacht	35	16	Ja
<b>Auto-Dauerlicht</b>	Tag	20	3	Ja
	Nacht	2	20	Ja

\*Bei aktivierter automatischer Helligkeitseinstellung.

### Tabelle 3

#### Akku des Ion Elite R aufladen und pflegen

Farbe der Ein/Aus-Taste bzw. Status-LED	Ladezustand	Ladedauer
Rotes Blinklicht	Zwischen 0 und 75 %	12
Grünes Blinklicht	Zwischen 75 und 99 %	
Grünes Dauerlicht <sup>1</sup>	100 %	

- Bei voller Aufladung leuchtet die Status-LED eine Minute lang mit Dauerlicht und schaltet sich anschließend aus.
- Wird die komplett entladene Leuchte angeschlossen, kann es eine Minute dauern, bis sich die Status-LED einschaltet und den Ladevorgang anzeigt.

**Ladezustandsfunktion der Flare R City** Die Status-LED zeigt den Ladezustand des Akkus an.

Rotes Dauerlicht	Zwischen 5 und 25 %	1,5
Rotes Blinklicht	Weniger als 5 %	

### Niedrigenergiemodus der Flare R City

Die Leuchte wechselt automatisch in den energiesparenden Blinklichtmodus, wenn die Restladung weniger als 5 % beträgt. Dadurch kann die Leuchtdauer um eine weitere Stunde verlängert werden.

### Akku pflegen

Den Akku bei Zimmertemperatur an einem trockenen Ort aufbewahren. Feuchtigkeit und extreme Hitze oder Kälte vermeiden.

Die Leuchte mit geladenem Akku aufbewahren. Eine sogenannte Tiefenentladung vermeiden. Die Lebensdauer des Akkus verkürzt sich, wenn er in vollständig entladene Zustand aufbewahrt wird.

Mit der Zeit reduziert sich die Betriebsdauer des Akkus. Je nach Pflege können rund 500 Komplettladungen erreicht werden. Nach Erreichen der vollen Lebensdauer lässt sich der Akku weiterhin laden, allerdings weist er eine geringere Kapazität auf. Ist die Betriebsdauer nicht mehr zufriedenstellend, nicht das Gehäuse öffnen oder die Leuchte verbrennen, sondern die komplette Leuchte dem Recycling zuführen.

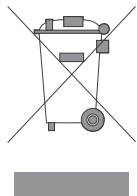
### Mit dem Akku reisen

Bei Flugreisen die Leuchte samt Lithium-Ionen-Akku(s) im Handgepäck mitführen.

### Recycling

Die Leuchte zusammen mit dem Akku recyceln. Informationen zu Recyclingmöglichkeiten in den USA sind hier zu finden: <http://www.call2recycle.org/>.

Dieses Symbol auf den Produkten und/oder begleitenden Dokumenten bedeutet, dass verbrauchte elektrische und elektronische Produkte nicht mit gewöhnlichem Haushaltsabfall vermischt werden dürfen. Diese Produkte sind zur ordnungsgemäßen Verwertung und Recycling zu den entsprechenden Sammelstellen zu bringen. Alternativ nehmen in einigen Ländern Händler vor Ort alte Gerät auch zurück, wenn bei ihnen ein ähnliches neues Gerät gekauft wird. Die korrekte Entsorgung dieses Produkts dient dem Schutz wertvoller Ressourcen und verhindert negative Auswirkungen auf die menschliche Gesundheit und die Umwelt, die durch unsachgemäße Abfallbehandlung dieses Produkts verursacht werden könnten. Bitte erkundigen Sie sich bei den örtlichen Behörden nach geeigneten Sammelstellen in Ihrer Nähe. Für die unsachgemäße Entsorgung dieses Abfalls können gemäß der Landesgesetzgebung Strafen verhängt werden.

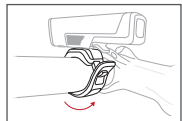


### Ion Elite R montieren und Spezialfunktionen

- Die Leuchte auf die Quick-connect plus Halterung aufschieben, bis sie einrastet.

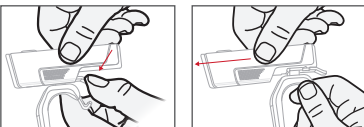


- Den elastischen Befestigungsriemen um den Lenker ziehen und den Haken ins passende Loch einhaken. Bei korrekter Montage ist die Leuchte parallel zum Boden ausgerichtet.



### Demontage

- Den Entriegelungshebel herunterdrücken.
- Die Leuchte zum Entnehmen nach vorn herauschieben.



### Niedrigenergiemodus

Sinkt der Akkuladestand unter 5 %, passt die Leuchte die Helligkeit automatisch auf 50 Lumen an. Dadurch kann die Leuchtdauer um weitere 30 Minuten verlängert werden.

### Trail-Konfiguration aktivieren/deaktivieren

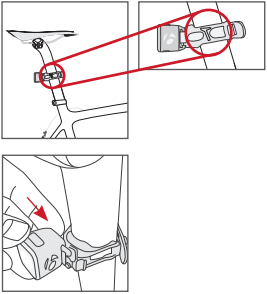
Für Fahrten im Dunkeln können die Blinklichtmodi deaktiviert und die Dauerlichtmodi aktiviert werden. Zum Aktivieren der Trail-Konfiguration die Ein/Aus-Taste drücken und 8 Sekunden lang gedrückt halten. Die Leuchte schaltet sich aus und die Haupt-LED blinkt einmal auf. Zum Deaktivieren den Ablauf wiederholen.

## Zurücksetzen

Zum Zurücksetzen der Leuchte auf die Werkseinstellungen bei eingeschalteter Leuchte die Ein-Aus-Taste 15 Sekunden lang gedrückt halten. Die Haupt-LED blinkt einmal nach 8 Sekunden und erneut nach 15 Sekunden. Die Ein/Aus-Taste nach dem zweiten Blinken loslassen.

### Flare R City montieren

- Die Quick Connect-Halterung an der Sattelstütze befestigen. Der Haken muss auf der rechten Seite (Antriebsseite) des Bikes positioniert sein. Bei korrekter Anbringung steht die Leuchtfläche senkrecht zum Boden, während das Sattelsymbol in die gleiche Richtung wie der Sattel des Bikes zeigt.
- Den Riemen um die Sattelstütze legen und einhaken.
- Die Leuchte auf die Halterung schieben.



## Erklärung zur Erfüllung gesetzlicher Auflagen

### Einhaltung der FCC-Bestimmungen

#### Ion Elite R

Dieses Gerät erfüllt die Vorgaben in Teil 15 der Bestimmungen der US-amerikanischen Bundesbehörde für das Fernmeldewesen (FCC – Federal Communications Commission). Der Betrieb der Geräte unterliegt folgenden Bedingungen:
1. Die Geräte dürfen keine schädlichen Störungen verursachen.
2. Die Geräte müssen Interferenzen vertragen können, darunter auch Störsignale, die unerwünschte Reaktionen in den Geräten hervorrufen können.

**HINWEIS:** Diese Geräte wurden geprüft und erfüllen die Grenzwerte für digitale Geräte der Klasse B gemäß Teil 15 der FCC-Richtlinien. Diese Grenzwerte dienen dem Schutz vor schädlichen Störungen, wenn die Geräte in einer häuslichen Umgebung verwendet werden. Diese Geräte erzeugen und verwenden Hochfrequenzenergie, die bei unsachgemäßßer, nicht der Herstelleranleitung entsprechender Installation und Verwendung Störungen im Rundfunkempfang verursachen kann. Es besteht allerdings keine Garantie, dass in einer bestimmten Installation nicht doch Störungen auftreten können.

Das Produkt kann Funkstörungen verursachen und sollte nicht in der Nähe von Kommunikationsgeräten für die Seeverkehrssicherheit oder anderen wichtigen Navigations- oder Kommunikationsgeräten mit einem Frequenzbereich zwischen 0,45 und 30 MHz installiert werden.

Sollten diese Geräte Funkstörungen im Radio- oder Fernsehempfang verursachen, was durch das Aus- und Einschalten der Geräte überprüft werden kann, sollte der Benutzer diese Störungen durch eine oder mehrere der folgenden Maßnahmen beheben:

- Ausrichtung oder Standort der Empfangsantenne verändern.
- Abstand zwischen dem Gerät und dem Empfänger erhöhen.
- Gerät an einen anderen Stromkreis als den des Empfangsgeräts anschließen.
- Den Händler oder einen ausgebildeten Radio-/Fernsehtechniker kontaktieren.

**HINWEISE: TREK BICYCLE CORPORATION IST NICHT FÜR STÖRUNGEN DES RADIO- ODER FERNSEHEMPFANGS VERANTWORTLICH, DIE DURCH UNERLAUBTE MODIFIKATIONEN DIESES GERÄTS ENTSTEHEN. JEDLICHE ÄNDERUNGEN ODER MODIFIKATIONEN, DIE NICHT AUSDRÜCKLICH DURCH DIE TREK BICYCLE CORPORATION GENEHMIGT SIND, KÖNNEN ZUM ERLÖSCHEN DER BETRIEBSERLAUBNIS FÜR DIESES GERÄT FÜHREN.**

## Erfüllung gesetzlicher Auflagen der Europäischen Union

Trek Bicycle Corporation und Bontrager erklären hiermit, dass der Scheinwerfer „Ion Elite R“ und die Rückleuchte „Ion R City“ den folgenden europäischen Richtlinien entsprechen:

#### Ion Elite R

- EMV-Richtlinie 2014/30/EU
- Niederspannungsrichtlinie 2014/35/EU
- RoHS-Richtlinie 2011/65/EU

#### Flare R City

- EMV-Richtlinie 2014/30/EU
- RoHS-Richtlinie 2011/65/EU

Der vollständige Text der EU-Konformitätserklärung ist über Ihren Händler oder folgende Internetseite zu beziehen: <http://www.trekbikes.com/support>

Der Ion Elite R-Scheinwerfer und die Flare R City-Rückleuchte entsprechen nicht der deutschen Straßenverkehrs-Zulassungs-Ordnung (StVZO).

## Trek Bicycle Corporation Kontaktinformation:

### Nordamerika

Trek Bicycle Corporation
801 West Madison Street
Waterloo, WI 53594 USA
Tel.: +1 800-313-8735

### Europa

Bikeurope BV
Ceintuurbaan 2-20C
3847 LG Hardenwijk
Niederlande
Tel.: +31 (0)88 450 06 99

### Australien

Trek Bicycle Corp. Au.
8 Townsville Street
(Level One)
Fyshwick (ACT)
2609 AU
Tel.: +61 (02) 61 732 400

## Einhaltung der Bestimmungen von Industry Canada (IC)

CAN ICES-3(B)/NMB-3(B)

Diese Geräte erfüllen die lizenzfreien RSS-Norm(en) (Radio Standard Specifications) von Industry Canada. Der Betrieb des Geräts unterliegt den folgenden zwei Bedingungen:
1. Dieses Gerät darf keine Störungen verursachen.

2. Dieses Gerät muss Interferenzen vertragen können, darunter auch Störsignale, die unerwünschte Reaktionen im Gerät hervorrufen können.

Leprésent appareil est conforme aux CNR d’Industrie Canada applicable aux appareils radio.

Exempts de licence. L’exploitation est autorisée aux deux conditions suivantes:

(1) l’appareil ne doit pas produire de brouillage, et (2) l’utilisateur de l’appareil doit accepter tout brouillage radioélectrque subi, meme si le brouillage est susceptible d’en compromettre le fonctionnement.

This Ion Elite R lighting equipment complies with FCC and IC radiation exposure limits set forth for an uncontrolled environment. Den entsprechenden Eintrag in der Funkanlagenliste (REL – Radio Equipment List) von Industry Canada ist auf folgender Website zu finden: <http://www.ic.gc.ca/app/sit/retel/srch/ nwRdSrch.do?lang=eng>

Zusätzliche Informationen von Industry Canada zu Hochfrequenzstrahlung können (in englischer Sprache) auf folgender Website gefunden werden: <http://www.ic.gc.ca/eic/site/smt-gst.nsf/eng/sf08792.html>

Cet appareil est conforme aux limites d’exposition à la fréquence radio (FR) d’IC et de FCC. La puissance de sortie émise par l’appareil de sans fil Ion Pro RT est inférieure à la limite d’exposition aux fréquences radio d’Industry Canada (IC). Cet appareil est en contact direct avec l’utilisateur dans des conditions normales d’utilisation. L’émetteur ne doit pas être co-implémenté ou utilisé conjointement avec une autre antenne ou un autre émetteur.

Ce périphérique est homologué pour l’utilisation au Canada. Pour consulter l’entrée correspondant à l’appareil dans la liste d’équipement radio (REL - Radio Equipment List) d’Industry Canada rendez-vous sur:

<http://www.ic.gc.ca/app/sit/retel/srch/nwRdSrch. do?lang=fr>

Pour des informations supplémentaires concernant l’exposition aux RF au Canada rendezvous sur: <http://www.ic.gc.ca/eic/site/smt-gst.nsf/eng/sf08792.html>